

FIDAE 2020

UNLIMITED OPPORTUNITIES



CATALOGUE OF FAIR PRODUCTS

CATÁLOGO DE PRODUCTOS FERIALES

OFFICIAL PUBLICATION OF FIDAE



Index/ Índice

Commercial Manager Greeting / Saludo Gerente Comercial _____ 2-3

Exhibition Areas / Áreas de Exposición _____ 4

1 Indoor Exhibition Area / Exposición Bajo Techo _____ 5

Shell Scheme SQM / M² Modulado _____ 6-7

Space Only SQM / M² sin Modular _____ 8-9

Space Pavilion Stand / Stand Pabellón Espacial _____ 10-11

Chile Pavilion Stand / Stand Pabellón Chile _____ 12-13

Drones (RPA) Stand / Stand Drones (RPA) _____ 14-15

Chalets _____ 16-17

Hall General Layout / Planta General Halls _____ 18

Chalet General Layout / Planta General Chalets _____ 19

2 Outdoor Exhibition Area / Área de Exhibición al Aire Libre _____ 20

Outdoor SQM / M² al Aire Libre _____ 22-23

Aircraft Display Park / Parque de Aeronaves _____ 24-25

Additional Products and Services / Productos y Servicios Adicionales _____ 26

3 Meeting Area / Área de Reuniones _____ 27

Auditorium and Conference Rooms / Auditórium y Salas de Conferencias _____ 28-29

Meeting Rooms / Salas de Reuniones _____ 30

Terms & Conditions for Rental of Fair Products and Services / Términos y Condiciones de Arriendo de Productos y Servicios Feriales _____ 34 -39

FIDAE 2020 Price List / Listado Precios de FIDAE 2020 _____ 32-33

Form / Formularios _____ 35-73



Dear Exhibitors:

With over four decades of experience and with a solid reputation as a business platform with worldwide recognition in the aerospace, defense and security fields, the International Air and Space Fair, FIDAE, will have its twenty-first edition between March 31st and April 5th, 2020.

Our growth and consolidation in the international fair circuit motivates us to search for the best alternatives to deliver a comprehensive commercial experience, where the quality of our services will give you real opportunities.

In its previous edition, 533 exhibiting companies and 59 participating countries, 4 of them for the first part, participated in FIDAE. Moreover, 11 official conferences were held, with more than 2,500 participants, as well as 525 trade delegations and 1,700 registered journalist from 30 countries also attended the fair.

Without a doubt, these numbers leave a sense of satisfaction, but they also encourage us to keep working and create new opportunities to make an incomparable event the celebration of our forty years of history. To achieve this, we offer you a series of innovative products and services that will allow you to expand and generate new business opportunities, through direct contact with official and trade delegations, as well as civil and military authorities from the five continents.

We are certain that FIDAE 2020 will act as a business platform where the offer and the demand meet and will offer you unlimited opportunities to develop your business.

I invite you to be part of FIDAE 2020, unlimited opportunities

Carla Villanueva
FIDAE 2020 Commercial Manager

Estimados expositores:

Con cuatro décadas de trayectoria y plenamente consolidada como una plataforma de negocios de reconocimiento mundial en el ámbito Aeroespacial, de Defensa y Seguridad, la feria Internacional del Aire, FIDAE, celebrará su vigésima primera edición entre el 31 de marzo y 5 abril de 2020.

Nuestro crecimiento y consolidación en el circuito internacional nos lleva a continuar buscando las mejores alternativas para entregar a ustedes una experiencia comercial integral, donde la calidad de nuestros servicios sea una característica que entregue reales oportunidades.

En su edición anterior, FIDAE contó con la presencia de 533 empresas expositoras y 59 países participantes, de los cuales 4 asistieron por primera vez. Además, se llevaron a cabo 11 conferencias oficiales, congregando más de 2.500 asistentes, más de 525 delegaciones profesionales y 1.700 periodistas acreditados proveniente de 30 países.

Sin duda que éstas cifras nos dejan satisfechos, pero a la vez nos incentivan a continuar trabajando y creando oportunidades para que la celebración de nuestros 40 años de historia sea un evento inigualable. Para ello, ponemos a su disposición una serie de innovadores productos y servicios, que le permitirán ampliar y generar nuevas oportunidades comerciales, a través del contacto directo con delegaciones oficiales y profesionales, junto a autoridades civiles y militares de los cinco continentes.

Estamos seguros que FIDAE 2020 será una plataforma comercial donde la oferta y la demanda encontrarán oportunidades sin límites para el desarrollo de su negocio.

Los invito a ser parte de FIDAE 2020, oportunidades sin límites.

Carla Villanueva Tagle
Gerente Comercial FIDAE 2020



Exhibition Areas / Áreas de Exposición

FIDAE 2020



Symbols / Símbolos:

- **HALLS (7): A - B - C - D - E - F - G**
- **CHALETS (29): A - B - C - D - E1**
- **OUTDOOR EXHIBITION AREA / SECCIÓN AIRE LIBRE:** ●
- **AIRCRAFT DISPLAY PARK / PARQUE DE AERONAVES:** ⬇

20,190 SQM INDOOR / 20.189 M² BAJO TECHO
 75,851 SQM OUTDOOR / 75.851 M² AIRE LIBRE



Indoor Exhibition Area / Exposición Bajo Techo

FIDAE has 7 halls that are segmented in displaying areas, so our clients may exhibit a wide range of products and services in shell scheme or space only SQM.

In addition, we put at your disposal 29 strategically located chalets, offering the exhibitors a private and comfortable place to conduct their business, with a privileged view of the aircraft display park and runway.

FIDAE cuenta con 7 halls, divididos interiormente en espacios de exposición, para que nuestros clientes puedan mostrar una completa gama de productos y servicios, a través de m² modulados y no modulados.

Además, contamos con 29 chalets estratégicamente ubicados que ofrecen al expositor la privacidad y comodidad para desarrollar su actividad comercial con una vista privilegiada al parque de aeronaves y pista de aterrizaje.



Referential photos / Fotos referenciales

For further information, please see Form N° 1 - Para mayor información, por favor revise Formulario N° 1

Shell Scheme SQM

Space whose minimum display area to be rented is 16 SQM in the wall areas of the halls, and 32 SQM in central areas. Its structure is formed by two side walls and one in the back. The configuration of the structure itself may vary as to be in a corner, dividing spaces, double, etc.

Characteristics:

- Generally located in the wall area (attached to the hall wall).
- Carpeting.
- Dividing panels with a 2.5 m. high aluminium structure.
- Identifying fascia.
- Lighting.
- Furniture per every 16 SQM: one (1) table, three (3) chairs, one (1) counter, one (1) stool, one (1) dustbin, one (1) magazine rack and one (1) socket.

Associated Products:

- One (1) trade day invitation per every SQM.
- Basic cleaning.
- 0.0625 kW single-phase power per every SQM.
- One (1) car parking pass per every 16 SQM.
- Six (6) exhibitor badges per every 16 SQM

M² Modulado

Espacio cuya área mínima de reserva es de 16 m² en el sector mural de los halls y de 32 m² en el sector central. Su estructura está compuesta por dos paredes divisorias laterales y una de fondo. La configuración de su estructura podrá ser entre medianero, esquina, doble, etc.

Características:

- Espacio ubicado principalmente en el sector mural (adosado a la pared del hall).
- Cubrepiso.
- Paneles divisorios con estructura de aluminio de 2,5 metros de altura.
- Cenefa identificatoria.
- Iluminación.
- Mobiliario por cada 16 M²: una (1) mesa, tres (3) sillas, un (1) counter, un (1) taburete, un (1) papelerero, un (1) revistero y un (1) enchufe.

Productos Asociados:

- Una (1) invitación profesional por cada m².
- Aseo básico.
- 0,0625 kW de potencia monofásica por cada m².
- Un (1) estacionamiento para auto por cada 16 m².
- Seis (6) credenciales por cada 16 m².

Price/Precio: USD \$570 SQM/m²



Referential photos / Fotos referenciales

For further information, please see Form Nº 1-8 - Para mayor información, por favor revise Formulario Nº 1-8

Space Only SQM

Area specially designed for those exhibitors that want to carry out their own architectural projects. This space is located mainly in the central area of halls, and it allows exhibitors to add a first floor above ground floor, at the same price as the ground SQM, as long as they already have a minimum 100 SQM base surface.

This first floor can be used only as a meeting room and/or lounge.

Characteristics:

- Minimum space is 16 SQM next to hall walls (attached to the walls).
- Minimum space is 32 SQM in the central area.

Associated Products:

- One (1) trade day invitation per every SQM.
- Basic cleaning.
- 0.0625 kW single-phase power per every SQM.
- One (1) car parking pass per every 32 SQM.
- Six (6) exhibitor badges per every 16 SQM.

NOTE: The space only SQM for ground and first floor in special projects is the same.

M² sin Modular

Espacio diseñado especialmente para los expositores que deseen desarrollar sus propios proyectos de arquitectura. Este sector se ubica principalmente en el área central de los halls y permite la construcción de un segundo piso, al mismo valor del m² de superficie, siempre y cuando el proyecto posea una base mínima de 100 m². Este segundo piso solo puede ser utilizado como sala de reuniones o lounge.

Todos los costos de implementación, equipamiento y/o construcción de los proyectos especiales en el área arrendada son de cargo del expositor.

Características:

- Área mínima de 16 m² en sector mural (espacio adosado a la pared del hall).
- Área mínima de 32 m² en sector central.

Productos Asociados:

- Una (1) invitación profesional por cada m².
- Aseo básico.
- 0.0625 Kw. de potencia monofásica por cada m².
- Un (1) estacionamiento para auto por cada 32 m².
- Seis (6) credenciales por cada 16 m².

NOTA: El valor del m² sin modular es el mismo para proyectos especiales con primer o segundo piso.

Price/Precio: USD \$560 SQM/m²



Referential photos / Fotos referenciales

For further information, please see Form N° 1 - Para mayor información, por favor revise Formulario N° 1

Space Pavilion Stand

Pavilion specially designed for private companies and state-owned organizations, both local and international, to allow them to display and promote their action areas in different matters related to space technology. This pavilion welcomes space agencies, observation and telecommunication satellite manufacturers, remote sensing developers and users, geographical information systems developers and users, cartography professionals, photogrammetry professionals, space data handling professionals as well as other professionals that foster the growth of geospatial science and technology.

The exhibitor will be able to hire a stand or space only SQM in this pavilion, located in Hall A.

Characteristics:

- 16 SQM (4 x 4 m.) shell scheme stand, mural or aisle, includes: identifying fascia, carpeting, lighting, one (1) counter, one (1) bar stool, one (1) table, three (3) chairs, one (1) dustbin, one (1) magazine rack, and one (1) socket.

Associated products for shell scheme and space only SQM :

- One (1) trade day invitation per SQM.
- One (1) perimeter hoarding advertising.
- Company logo in the Quick Guide.
- Basic cleaning.
- One (1) kW single-phase power.
- Four (4) exhibitor badges.
- One (1) car parking pass.

Stand Pabellón Espacial

Este es un producto especialmente diseñado para que empresas privadas y organizaciones estatales tanto nacionales como internacionales puedan exhibir y difundir sus ámbitos de acción en diversas materias relativas a la tecnología espacial. En este pabellón tienen cabida las Agencias Espaciales, empresas constructoras de satélites de observación y telecomunicaciones, desarrolladores y usuarios de la percepción remota, sistemas de información geográficos, cartografía, fotogrametría, manejos de datos espaciales y otros que proyecten el crecimiento de la ciencia y la tecnología geoespacial.

El expositor podrá contratar un stand o M² sin modular en este pabellón, ubicado al interior del Hall A.

Características:

- Stand modulado de 16 m² (4 x 4 m.), mural o isla, que incluye: cenefa identificatoria, alfombrado, iluminación, un (1) counter, un (1) taburete, una (1) mesa, tres (3) sillas, un (1) basurero, un (1) revistero y un (1) enchufe.

Productos Asociados Comunes al M² Modulado y Sin Modular:

- Una (1) invitación profesional por m².
- Una (1) publicidad en valla perimetral de hall.
- Publicación del logo de la compañía en la Guía Rápida del Expositor.
- Aseo básico.
- Un (1) kW de potencia monofásica.
- Cuatro (4) credenciales.
- Un (1) estacionamiento.

Stand Price/Precio Stand : USD \$4,500
Space Only SQM/M² sin modular : USD \$400



Chile Pavilion Stand

This pavilion offers the opportunity to Chilean companies, entrepreneurs and SMEs (small and medium sized enterprises) to exhibit their products and services to the most important representatives of the aerospace, defence and security sector of the five continents.

The pavilion will have a specially designed configuration to create an effective meeting point for the local industry.

Characteristics:

- 2 x 4 m. shell scheme stand includes: identifying fascia, carpeting, lighting, one (1) counter, two (2) bar stools, one (1) dustbin, one (1) magazine rack and one (1) socket.

Associated Products:

- One (1) trade day invitation per SQM.
- One (1) perimeter hoarding advertising.
- Basic cleaning.
- One (1) kW single-phase power.
- Four (4) exhibitor badges.
- One (1) car parking pass.

Prices (CLP):

Corner 2X4 Stand	\$1,266,000
Centre 2X4 Stand	\$1,146,000

Stand Pabellón Chile

Este Pabellón brinda la oportunidad a las empresas nacionales, emprendedores y PYMES (pequeñas y medianas empresas) de exponer sus productos y servicios ante los principales representantes de la industria aeroespacial, defensa y seguridad de los cinco continentes.

El pabellón contará con una configuración especialmente diseñada para lograr de este sector un eficaz punto de encuentro para la industria nacional.

Características:

- Stand modulado de 2 x 4 m que incluye: cenefa identificatoria, alfombrado, iluminación, un (1) counter, dos (2) taburetes, un (1) basurero, un (1) revistero y un (1) enchufe.

Productos Asociados:

- Una (1) invitación profesional por m².
- Una (1) publicidad en valla perimetral de hall.
- Aseo básico.
- Un (1) kW de potencia monofásica.
- Cuatro (4) credenciales.
- Un (1) estacionamiento.

Valor (CLP):

Stand 2X4 Esquina	\$1.266.000
Stand 2X4 Centro	\$1.146.000



Drones (RPA) Stand

Stand specially designed to foster the evolution of this growing market that each day is evolving into new development areas and multiple applications.

Characteristics:

- 2 x 4 m. shell scheme stand includes: identifying fascia, carpeting, lighting, one (1) counter, two (2) bar stools, one (1) dustbin, one (1) magazine rack and one (1) socket.

Associated Products:

- One (1) trade day invitation per SQM.
- One (1) perimeter hoarding advertising.
- Company logo in the Quick Guide.
- Basic cleaning.
- One (1) kW single-phase power.
- Four (4) exhibitor badges.
- One (1) car parking pass.

Stand Drones (RPA)

Espacio dedicado especialmente para fomentar el desarrollo de un mercado creciente y que cada día ha incrementado sus áreas de desarrollo y múltiples aplicaciones.

Características:

- Stand modulado de 2 x 4 m mínimo que incluye: cenefa identificatoria, alfombrado, iluminación, un (1) counter, dos (2) taburetes, un (1) basurero, un (1) revistero y un (1) enchufe.

Productos Asociados:

- Una (1) invitación profesional por m².
- Una (1) publicidad en valla perimetral de hall.
- Publicación del logo de la compañía en la Guía Rápida del Expositor.
- Aseo básico.
- Un (1) kW de potencia monofásica.
- Cuatro (4) credenciales.
- Un (1) estacionamiento.

Price/Precio: USD \$485 SQM/m²



Referential photos / Fotos referenciales

For further information, please see Form № 1 - Para mayor información, por favor revise Formulario № 1

Chalets

These facilities offer the exhibitors the opportunity to hold your business meetings and/or receptions in an optimized environment for this purpose, both inside and in the terraces.

The chalets have a privileged view of the air demonstrations area and runway. They are rented with painted walls and carpeted floor, and include a reception hall and lounge, closet, fully implemented kitchen and restroom, terrace, air conditioning, wiring for phone, fax, or internet connection.

They may be rented in pairs, duplicating their surface in one environment.

At the end of the fair, the chalets must be returned in the same conditions that they were initially handed over by FIDAE.

The exhibitors and/or stand fitters that plan to develop special projects or minor interventions must have a warranty that will be established according to the intervention level, following the requirements stated in the FIDAE General Regulations.

Chalet rental does not consider furniture, basic consumables, or telephone or data service.

Associated Products:

- Thirty (30) trade day invitations.
- Basic cleaning.
- 5.6 kW single-phase power.
- Two (2) car parking passes.
- Thirty (30) exhibitor badges.
- One (1) water dispenser (recharge included).
- Air conditioning.
- Wiring and connection for telephone, fax or internet.

Characteristics:

Indoor surface: 56.05 SQM.
Terrace surface: 22.15 SQM.
Total surface: 78.20 SQM.

Estas dependencias ofrecen al expositor la posibilidad de realizar reuniones de negocios y/o recepciones en un ambiente optimizado, tanto en su interior, como en sus terrazas.

Cuenta con una vista privilegiada a la zona de demostraciones aéreas y pista de aterrizaje. Consta de un hall de recepción y sala de estar, closet, cocina y baño equipados; terraza, aire acondicionado, pintado, alfombrado y cableado interno para línea telefónica, fax e Internet.

Se pueden arrendar en configuración doble, duplicando la superficie en un solo ambiente.

Al término de la feria éste deberá ser devuelto en las mismas condiciones que fue entregado por FIDAE. Los expositores y/o moduladores que deseen realizar proyectos especiales o intervenciones menores deberán dejar una garantía que será establecida de acuerdo al nivel de intervención según reglamento.

El chalet como tal, no considera mobiliario en su interior, insumos básicos, ni la habilitación del servicio de telefonía ni datos.

Productos Asociados:

- Treinta (30) invitaciones profesionales.
- Aseo básico.
- 5,6 kW de potencia monofásica.
- Dos (2) estacionamientos para auto.
- Treinta (30) credenciales.
- Un (1) dispensador de agua con recarga.
- Aire acondicionado.
- Cableado interno para teléfono, fax o internet.

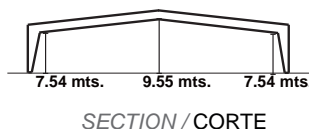
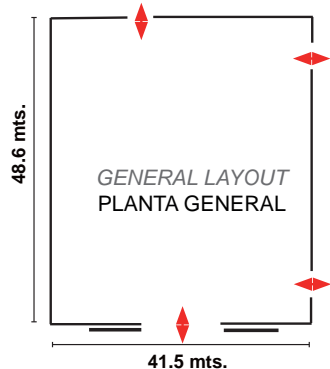
Características:

Superficie interior: 56,05 m².
Superficie terraza: 22,15 m².
Superficie total: 78,20 m².

Price/Precio: USD \$37,000

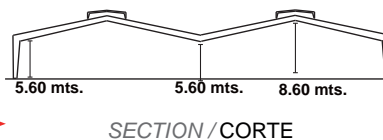
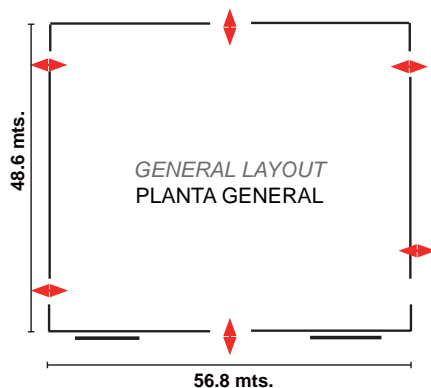
Hall General Layout / Planta General de Halls

HALL A



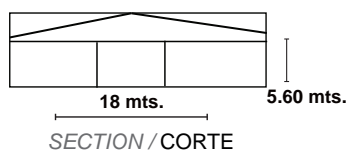
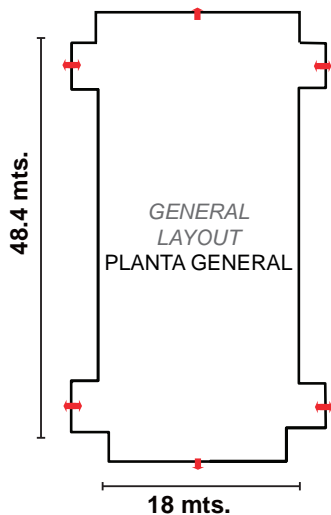
INTERNAL AREA: 1,810 SQM
SUPERFICIE INTERIOR: 1.810 M²

HALLS B-C-D-E-G



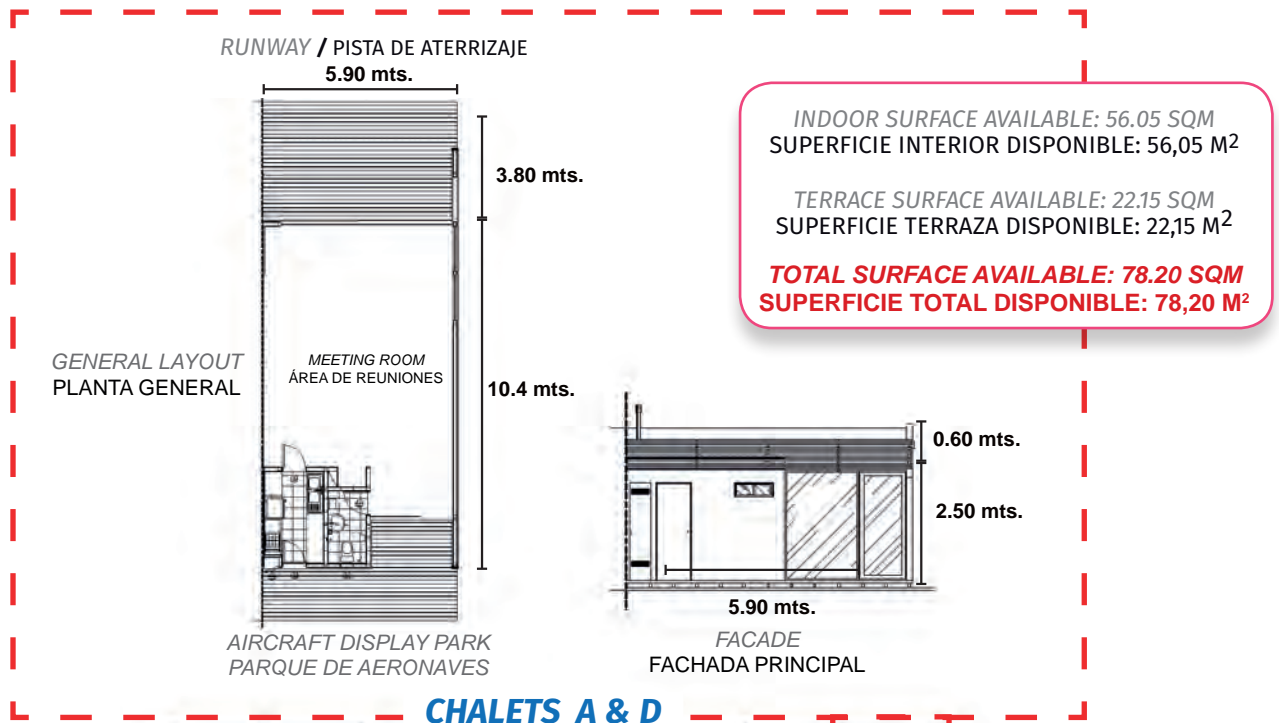
INTERNAL AREA: 2,538 SQM
SUPERFICIE INTERIOR: 2.538 M²

HALL F

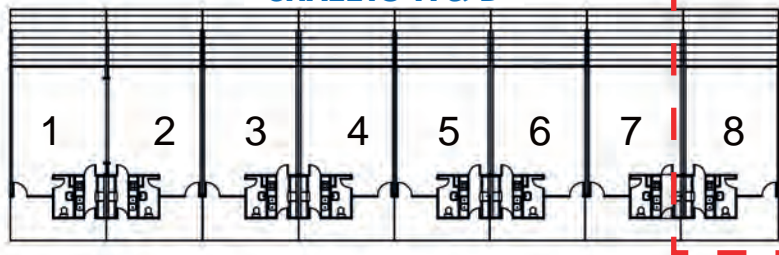


INTERNAL AREA: 750 SQM
SUPERFICIE INTERIOR: 750 M²

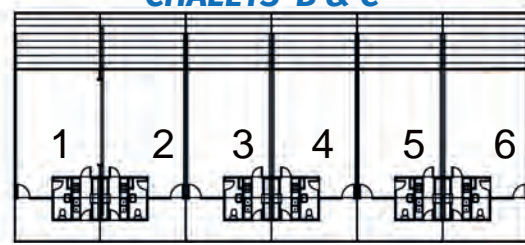
Chalet General Layout / Planta General de Chalets



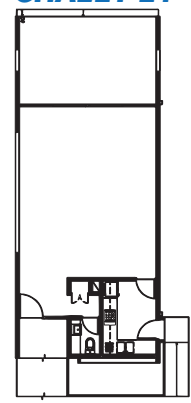
CHALETS A & D



CHALET B & C



CHALET E1



FIDAE



2020

Outdoor Exhibition Area / Área de Exhibición al Aire Libre

Our fair offers more than 65,000 SQM outside the halls and in the aircraft display park, where the companies will be able to exhibit their equipment and aircraft to the trade delegations and visitors from all over the world that attend during trade days.

Nuestra feria ofrece más de 65.000 m² al exterior de los halls y parque de aeronaves, donde las empresas podrán exhibir sus equipos y aeronaves a las delegaciones y visitantes profesionales de todo el mundo que asisten durante la semana ferial.



Outdoor SQM

Exhibition area located in the hall perimeter that faces the aircraft display apron. Equipment and devices other than aircraft may be displayed in this area.

Any extra product required, such as electricity for your stand, will be at the exhibitor's expense.

Likewise, any stand fitting project must be informed to the Infrastructure Department of FIDAE for its approval.

Characteristics:

- Maximum height: 2.5 m.
- If the project goes higher than the maximum height allowed and blocks the hall advertising, the exhibitor will be forced to rent this advertising product.
- Minimum space: 16 SQM.

Associated Products:

- Ten (10) trade day invitations per every 16 SQM.
- Four (4) exhibitor badges per every 16 SQM

M² al Aire Libre

Lugar de exhibición ubicado en el perímetro de los halls y que enfrenta a la losa del parque de aeronaves.

Esta área puede ser utilizada para exponer todo tipo de equipos y muestras que no sean aeronaves.

Todo producto extra que se requiera, tal como electricidad para un stand, será de cargo y costo del expositor.

Asimismo, cualquier modulación deberá, necesariamente, ser informada al Departamento de Infraestructura de FIDAE para su aprobación.

Características:

- Altura máxima: 2,5 metros.
- Si el proyecto excede esta altura y obstaculiza la visual de la publicidad del hall, deberá arrendar ese espacio publicitario.
- Mínimo de reserva: 16 m².

Productos Asociados:

- Diez (10) invitaciones profesionales por cada 16 m².
- Cuatro (4) credenciales por cada 16 m².

Price/Precio: USD \$270 SQM/m²



Aircraft Display Park

The rental of this space includes an information panel with the aircraft standard information as well as trade day invitations and three (3) badges for aircraft pilots and/or crew, plus parking space according to the rental category.

Any additional requirement must be coordinated with the Air Operations Management of FIDAE.

Important: the prices do not include tows and fuel for the aircraft. Any additional requirement regarding this must be coordinated with the FBO company.

The price shall be set according to the maximum take-off weight of the aircraft (metric tons):

Maximum take-off weight (metric tons)	USD \$	Trade day invitations	Parking Pass
LESS THAN 01	1,208	5	-
FROM 01 UP TO 03	1,680	8	-
FROM 03 UP TO 10	3,300	10	-
FROM 10 UP TO 25	4,400	15	-
FROM 25 UP TO 40	5,670	20	-
FROM 40 UP TO 60	8,610	25	1
FROM 60	12,600	30	1

Parque de Aeronaves

El arriendo de este espacio incluye un letrero descriptivo de la aeronave en exposición. Además, considera invitaciones profesionales, tres (3) credenciales para pilotos y/o tripulantes de la aeronave, más estacionamiento de acuerdo a la categoría de arriendo.

Cualquier requerimiento extra deberá ser coordinado con la Gerencia de Operaciones Aéreas de FIDAE.

Importante: Los precios no incluyen los tractados de la aeronave ni su combustible. Para cualquier requerimiento adicional para aeronaves deberá ser coordinado con la empresa de FBO.

El precio será cuantificado de acuerdo al peso máximo de despegue de la aeronave (toneladas métricas):

Máximo Peso de Despegue (Toneladas métricas)	USD \$	Invitaciones profesionales	Estacionamientos
HASTA 01	1.208	5	-
SOBRE 01 HASTA 03	1.680	8	-
SOBRE 03 HASTA 10	3.300	10	-
SOBRE 10 HASTA 25	4.400	15	-
SOBRE 25 HASTA 40	5.670	20	-
SOBRE 40 HASTA 60	8.610	25	1
SOBRE 60	12.600	30	1

Additional Products and Services

FIDAE puts at the exhibitors' disposal a wide range of products and services in addition to those provided by contract.

PRODUCT AND/OR SERVICE	USD \$
SINGLE-PHASE KW	238
THREE-PHASE KW	298
BADGE	100
WELCOME RECEPTION INVITATION	80
2 MB INTERNET SPEED FOR STAND	524
4 MB INTERNET SPEED FOR STAND	1,047
4 MB INTERNET SPEED FOR CHALET	1,047
10 MB INTERNET SPEED FOR CHALET	1,702
PARKING LOT SPACE	170
PHONE LINE	524

(Prices with VAT included)

Productos y Servicios Adicionales

FIDAE pone a disposición de los expositores una serie de productos y servicios adicionales a los entregados por contrato.

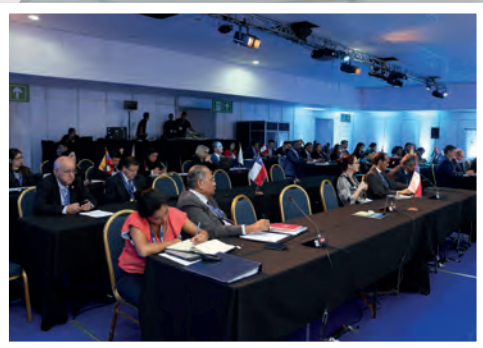
PRODUCTO Y/O SERVICIO	USD \$
KW EXTRA MONOFÁSICO	238
KW EXTRA TRIFÁSICO	298
CREDENCIAL	100
ENTRADA CÓCTEL INAUGURAL	80
INTERNET STAND 2 MB	524
INTERNET STAND 4 MB	1.047
INTERNET CHALET 4 MB	1.047
INTERNET CHALET 10 MB	1.702
ESTACIONAMIENTO	170
TELEFONÍA	524

(precios IVA incluido)

Meeting Area / Área de Reuniones

FIDAE's meeting area, with one auditorium, six conference rooms, and five meeting rooms, offers to the exhibitors the most comfortable place to hold conferences, seminars and business meetings.

El área de reuniones de FIDAE, compuesta por un auditorio, seis salas de conferencias y cinco salas de reuniones, ofrece al expositor el lugar más adecuado para realizar conferencias, seminarios y reuniones de negocios.



Auditorium and Conference Rooms

Facilities especially designed to hold conferences and seminars.

Associated Products:

- Audio & amplification system.
- Video projector.
- PC.
- Screen.
- Air conditioning.
- Basic cleaning.
- Five (5) trade day invitations per hour rented.
- Two (2) badges for speakers, valid for conference days only.

CONFERENCE CENTRE	QUANTITY	USD \$
AUDITORIUM	400 PEOPLE	1,500
ROOM 1 to ROOM 5	100 PEOPLE	1,025
ROOM 6	80 PEOPLE	820

NOTE: The rental price is in full hour basis, without parcelling.

Auditórium y Salas de Conferencias

Dependencias especialmente habilitadas para la realización de conferencias y seminarios.

Productos Asociados:

- Sistema de audio y amplificación.
- Proyector.
- Computador.
- Telón.
- Aire acondicionado.
- Aseo básico.
- Cinco (5) invitaciones profesionales por hora contratada.
- Dos (2) credenciales para los speakers, válidas por los días de la conferencia.

CENTRO DE CONFERENCIAS	CANTIDAD	USD \$
AUDITÓRIUM	400 PERSONAS	1.500
SALA 1 A SALA 5	100 PERSONAS	1.025
SALA 6	80 PERSONAS	820

NOTA: El valor de arriendo es en base a horas completas, sin fraccionar.

Meeting Rooms

Facilities tailored to hold business meetings in a totally private environment.

Associated Products:

- One (1) table.
- Eight (8) or sixteen (16) chairs, according to the room capacity.
- Eight (8) or sixteen (16) trade day invitations, according to the room capacity.
- Lighting.
- Air conditioning.
- Basic cleaning
- Screen and connections for notebook.

PRODUCT	QUANTITY	USD \$
ROOM A	16 PEOPLE	360
ROOM B, C, D & E	8 PEOPLE	200

NOTE: The rental price is in full hour basis, without parcelling.

Salas de Reuniones

Dependencia para quienes deseen realizar reuniones en un ambiente absolutamente privado.

Productos Asociados:

- Una (1) mesa.
- Ocho (8) o dieciséis (16) sillas, según corresponda el tamaño de sala.
- Ocho (8) o dieciséis (16) invitaciones, según corresponda el tamaño de sala.
- Iluminación.
- Aire acondicionado.
- Aseo básico.
- Pantalla y conexiones para notebook.

PRODUCTO	CANTIDAD	USD \$
SALA A	16 PERSONAS	360
SALAS B, C, D y E	8 PERSONAS	200

NOTA: El valor de arriendo es en base a horas completas, sin fraccionar.





FIDAE 2020 Price List / Listado Precios de FIDAE 2020

Forms / Formularios

UNLIMITED OPPORTUNITIES

FIDAE 2020 Price List

FAIR SPACES

INDOOR AREA	UNIT PRICES USD \$
SCHELL SCHEME SQM	570
INDOOR SPACE ONLY SQM (BOTH GROUND FLOOR AND FIRST FLOOR ARE THE SAME PRICE)	560
SPACE PAVILION STAND	4,500
SPACE PAVILION SPACE ONLY SQM	400
CHILE PAVILION STAND	
CORNER 2X4 STAND (CLP PRICE)	1,266,000
CENTRE 2X4 STAND (CLP PRICE)	1,146,000
SQM DRONES STAND	485
CHALET	37,000
OUTDOOR AREA	
OUTDOOR SQM	270
AIRCRAFT DISPLAY PARK (METRIC TONS)	
LESS THAN 01	1,200
FROM 01 UP TO 03	1,600
FROM 03 UP TO 10	3,300
FROM 10 UP TO 25	4,400
FROM 25 UP TO 40	5,670
FROM 40 UP TO 60	8,610
MORE THAN 60	12,600
AUDITORIUM & CONFERENCE ROOMS	
AUDITORIUM - (400 PEOPLE)	1,500
ROOM 1 - 5 (100 PEOPLE)	1,025
ROOM 6 - (80 PEOPLE)	820
MEETING ROOMS	
ROOM A (16 PEOPLE)	360
ROOM B, C, D & E (8 PEOPLE)	200
ADDITIONAL PRODUCTS & SERVICES	(VAT INCLUDED)
SINGLE-PHASE KW	238
THREE-PHASE KW	298
BADGE	100
WELCOME RECEPTION INVITATION	80
2 MB INTERNET SPEED FOR STAND	524
4 MB INTERNET SPEED FOR STAND	1,047
4 MB INTERNET SPEED FOR CHALET	1,047
10 MB INTERNET SPEED FOR CHALET	1,702
PARKING LOT SPACE	170
PHONE LINE	524

Listado Precios de FIDAE 2020

■ ESPACIOS FERIALES

SECTOR ÁREA INTERIOR	PRECIO UNITARIOS USD \$
M ² MODULADO	570
M ² SIN MODULAR (TANTO LA PLANTA BAJA COMO EL 1 PISO TIENEN EL MISMO PRECIO)	560
STAND PABELLÓN ESPACIAL	4.500
M ² SIN MODULAR PABELLÓN ESPACIAL	400
STAND PABELLÓN CHILE	
STAND 2X4 ESQUINA (VALOR CLP)	1.266.000
STAND 2X4 CENTRO (VALOR CLP)	1.146.000
M ² STAND DRONES	485
CHALET	37.000
SECTOR AIRE LIBRE	
M ² AIRE LIBRE	270
PARQUE DE AERONAVES	
HASTA 01 TON. MET.	1.200
SOBRE 01 HASTA 03 TON. MET.	1.680
SOBRE 03 HASTA 10 TON. MET.	3.300
SOBRE 10 HASTA 25 TON. MET.	4.400
SOBRE 25 HASTA 40 TON. MET.	5.670
SOBRE 40 HASTA 60 TON. MET.	8.610
SOBRE 60 TON. MET.	12.600
AUDITÓRIUM Y SALAS DE CONFERENCIAS	
AUDITÓRIUM - (400 PERSONAS)	1.500
SALAS 1 A LA 5 (100 PERSONAS)	1.025
SALA 6 - (80 PERSONAS)	820
SALA DE REUNIONES	
SALA A - (16 PERSONAS)	360
SALAS B, C, D y E (8 PERSONAS)	200
PRODUCTOS Y SERVICIOS ADICIONALES	(PRECIOS IVA INCLUIDO)
KW EXTRA MONOFÁSICO	238
KW EXTRA TRIFÁSICO	298
CREDENCIAL	100
ENTRADA CÓCTEL INAUGURAL	80
INTERNET STAND 2 MB	524
INTERNET STAND 4 MB	1.047
INTERNET CHALET 4 MB	1.047
INTERNET CHALET 10 MB	1.702
ESTACIONAMIENTO	170
TELEFONÍA	524

TERMS & CONDITIONS FOR THE RENTAL OF FAIR PRODUCTS AND SERVICES

In this catalogue, you will find the corresponding forms for every product and service to be contracted by an exhibitor of FIDAE.

- **T**o coordinate the rental of a fair space, the exhibitor shall contact FIDAE's Commercial Executive or FIDAE's Agents abroad, to agree on the fair space type, location and sqm to be requested.
- To rent a fair space, the exhibitor will send to FIDAE (Commercial Management) the original copy of the Agreement to Rent Fair Spaces (CAEF), duly signed by the exhibitor's Legal Representative including all the requested details.
- If the Agents of FIDAE abroad coordinated a company's participation, their name must be clearly stated in the Agreement.
- The amount invoiced and paid as guarantee for the reservation of a chalet in FIDAE, will be discounted from the corresponding invoice. In case of not renting said product, the deposit will be not reimbursed.
- To contract an additional fair product or service, the exhibitor shall forward FIDAE (Commercial Management), the corresponding form, including all the requested details.
- **PAYMENT:** For every CAEF or Form of Fair Products and Services received by **August 31, 2019**, FIDAE will invoice 30% of the total amount. Such invoice must be paid no later than 30 calendar days after the issue of the document.

The remaining 70% will be invoiced the **first business day of September 2019**. The invoice must be paid no later than 30 calendar days after the issue of the document.

- For every CAEF or Form of Fair Products and Service received **from September 1, 2019 until February 28, 2020**, FIDAE will invoice the 100% of the total amount of the rented products and/or services. This invoice must be paid within 15 calendar days after the issue of the document.
- For every CAEF or Form of Fair Products and Services received from **March 1, 2020** and on, FIDAE will invoice 100% of the total amount; this invoice must be paid immediately, since the product or service contracted will be delivered upon payment.
- At the reception of CAEF, and after payment of the first invoice, FIDAE will grant the client the status of EXHIBITOR in FIDAE, and therefore, the client will be entitled to receive a password (sent by e-mail) to access the on line services available on FIDAE web site (www.fidae.cl).
- **DATE OF SPACE DELIVERY:** Fair raw spaces, chalets and the outdoor space, on one hand, will be available for its delivery 15 days in advance of the opening day of the Fair. On the other hand, the shell schemed areas will be available for its delivery the weekend before opening day of the Fair. However, **the EXHIBITOR of FIDAE must have paid the invoice(s) issued to receive the products and/or services rented.**
- **STAND FITTING:** For your raw space project, unlike the schell scheme SQM that must be modified only by the FIDAE Organising Committee's official stand fitter, the EXHIBITOR is allowed to contract any stand fitting company. However, this stand fitter must be authorised to work inside the fair venue by signing the "Agreement to perform stand fitting works in FIDAE 2020" and pay the amount of USD\$ 17 (VAT included) per every sqm modified before starting any work in FIDAE. In addition, the stand fitting company must contract an insurance policy of civil responsibility for damages in favour of FIDAE, which it should be subscribed with a Chilean insurance company for eventual damages towards the Fair or third party participating in it, as a result of the stand fitting works and provide the guarantee, if applicable.
- **ENTRY OF GOODS:** FIDAE 2020 will issue the "Certificate of Exhibitor" to enable direct and associated exhibitors to temporarily enter goods to be displayed. Notwithstanding, the fulfilment of relevant legal customs rules will be the sole responsibility of the EXHIBITOR.
- **PAYMENT FAILURE:** No fair product or service will be delivered by FIDAE if the EXHIBITOR holds unpaid invoices.
- If an Exhibitor desists of renting a fair space or product, the amounts paid will be kept in favour of FIDAE, in accordance with the General Regulations of the International Air & Space Fair (document that regulates the Fair, and available on-line).

INSURANCE POLICY: For the chalets, the stand fitters, producers, contractors or any other intermediary and/or exhibitor that perform works in the fair venue must have an insurance policy in favour of FIDAE, for potential damages and/or injuries provoked to the infrastructure inside the fair venue as occasion of their participation in the Fair or to a third party due to stand fitting works.

The insurance policy of civil responsibility for damages shall be subscribed before a Chilean insurance company or an international insurance company with offices in Chile or if the EXHIBITOR has an account with international insurance, this should be ENDORSED for the duration of the fair, in favour of the International Air & Space Fair.

General conditions of policy under comment:

- Civil Liability
- Civil Liability of Companies
- Civil Liability of Employer
- Crossed Civil Liability
- Vehicle and Mobile Equipment Civil Liability
- Civil Liability for Moral Prejudice and Business Interruption
- Civil Liability for Fire and Explosion
- Civil Liability of Construction

The coverage amount of the policy will be determined according to number of chalets, as follow:

- One (1) chalet: USD \$20,000 (Twenty thousand dollars)
- Two to Three (2 – 3) chalets: USD \$40,000 (Forty thousand dollars)
- Four (4) or more chalets: USD \$60,000 (Sixty thousand dollars)

The policy period must be until Friday, 01.MAY.2020

The policy cannot have deductible. This policy will be effective in case of damages, destruction or dilapidation to FIDAE's facilities, or third parties' that participate in the Fair, which may occur due to stand fitting activities inside the fair venue (building-up, maintenance and dismantling), either as a result of their own actions or by any of their employees, dependents and/or workers.

For the stands, the stand fitters, producers, contractors or any other intermediary and/or exhibitor that perform works in the fair venue must have an insurance policy in favour of FIDAE, for potential damages and/or injuries provoked to the infrastructure inside the fair venue as occasion of their participation in the Fair or to a third party due to stand fitting works.

The insurance policy of civil responsibility for damages shall be subscribed before a Chilean insurance company or an international insurance company with offices in Chile or if the EXHIBITOR has an account with international insurance, this should be ENDORSED for the duration of the fair, in favour of the International Air & Space Fair.

General conditions of policy under comment:

- Civil Liability
- Civil Liability of Companies
- Civil Liability of Employer
- Crossed Civil Liability
- Vehicle and Mobile Equipment Civil Liability
- Civil Liability for Moral Prejudice and Business Interruption
- Civil Liability for Fire and Explosion
- Civil Liability of Construction

The coverage amount of the policy will be determined according to the dimensions in SQM of each special project, as follows:

- Up to 100 SQM: USD \$20,000 (Twenty thousand dollars)
- Over 100 SQM: USD \$40,000 (Forty thousand dollars)

The policy period must be until Friday, 01.MAY.2020

The policy cannot have deductible. This policy will be effective in case of damages, destruction or dilapidation to FIDAE's facilities, or third parties' that participate in the Fair, which may occur due to stand fitting activities inside the fair venue (building-up, maintenance and dismantling), either as a result of their own actions or by any of their employees, dependents and/or workers.

GUARANTEES: For the chalets, the stand fitters, producers, contractors, intermediary and/or exhibitor that execute special projects in the chalets shall provide to the FIDAE Organisation a Guarantee to ensure faithful compliance of the “Agreement to Perform Stand Fitting Works” in FIDAE.

- One (1) chalet: USD \$3,000 (Three thousand dollars) OR CLP \$1,800,000 (One million, eight hundred thousand pesos)
- Two to three (2 – 3) chalets: USD \$6,000 (Six thousand dollars) OR CLP \$3,600,000 (three million, six hundred thousand pesos)
- Four (4) or more chalets: USD \$9,000 (Nine thousand dollars) OR CLP \$5,400,000 (Five million, four hundred thousand pesos)
- Payment form: Sight bill, payment by credit card or cash

Once the fair spaces are delivered to FIDAE without damages, a document shall be emitted accepting and releasing the guarantee provided by the stand fitter.

For the stands, the stand fitters, producers, contractors, intermediary and/or exhibitor that execute special projects in the halls shall provide to the FIDAE Organisation a Guarantee to ensure faithful compliance of the “Agreement to Perform Stand Fitting Works” in FIDAE

The amount of the guarantee will be applied determined according to the dimensions in SQM of each special project as follows:

- Up to 100 SQM: USD \$1,000 (One thousand dollars) OR CLP \$600,000 (six hundred thousand pesos)
- Over 100 SQM: USD \$2,000 (Two thousand dollars) OR CLP \$1,200,000 (one million, two hundred thousand pesos)
- Payment form: Sight bill, payment by credit card or cash

Once the fair spaces are delivered to FIDAE without damages, a document shall be emitted accepting and releasing the guarantee provided by the stand fitter.

RESPONSIBILITY: It will be the sole responsibility of the EXHIBITOR to obtain all necessary and qualifying authorizations, licenses, permits and any other requirement to exhibit his products and/or services inside the fair venue, releasing FIDAE of any liability about it. The EXHIBITOR commits himself in this act to fulfil the abovementioned. The EXHIBITOR releases FIDAE in this act from any civil, legal or administrative responsibility for damages and injuries of any nature that arises of their participation in the Fair, with occasion of this agreement, to their staff, other exhibitors or third people that visit the fair event.

RULES: The EXHIBITOR shall comply with the Chilean law related to its participation in the Fair. The EXHIBITOR states to completely know and accepts FIDAE's General Regulations, which are an integral part of the Agreement, and therefore commits himself to respect them during his participation in the Fair.

WAIVER: If by fortuitous or force majeure case, the International Air & Space Fair, FIDAE 2020, is not held, the EXHIBITOR has no right to indemnity or claim of any kind.

TERM: The present agreement will enter into force once it is signed by both parties and it will rule until the obligations herein stated are completely fulfilled. However, FIDAE is entitled to terminate the agreement in advance, as a matter of right, in the following cases:

For failure to comply with any of the obligations assumed by the exhibitor herein.
For demand of the public interest or national security.

JURISDICTION: The controversies that may arise between the parties for the interpretation, application and fulfilment hereto will be solved in harmony, through direct negotiations. If an agreement is not reached, the controversy will be submitted to the knowledge and resolution of the Ordinary Courts of Law of Santiago de Chile.

LEGAL REPRESENTATION: The person that signs this agreement on behalf of the EXHIBITOR certifies that he/she acts with enough legal representation to subscribe it; in the event that this is not effective, the undersigned is personally responsible of all obligations assumed pursuant to the present agreement.

TÉRMINOS Y CONDICIONES DE ARRIENDO DE PRODUCTOS Y SERVICIOS FERIALES

En este catálogo se encuentra el Convenio y los Formularios correspondientes a cada uno de los productos y servicios susceptibles de ser contratados por un expositor de FIDAE.

- **P**ara la coordinación del arriendo de un espacio ferial, el expositor deberá contactar un Ejecutivo Comercial de FIDAE o bien a un Agente de FIDAE en el extranjero, con quién deberá convenir el tipo de espacio ferial a solicitar.
- Para el arriendo de un espacio ferial, el expositor deberá enviar a FIDAE (Gerencia Comercial) el original del Convenio de Arriendo de Espacios FERIALES (CAEF), debidamente firmado por su Representante Legal y completando los datos solicitados en dicho Convenio.
- Si su participación fue gestionada por un Agente de FIDAE se deberá indicar claramente el nombre de éste en dicho Convenio.
- El monto facturado y pagado por concepto de garantía de la reserva de un Chalet en FIDAE será descontado de la(s) factura(s) correspondientes. De no concretar el arriendo, la garantía no será devuelta.
- Para la contratación de un producto o servicio ferial adicional, el expositor deberá enviar a FIDAE (Gerencia Comercial) el formulario correspondiente, con los datos solicitados.
- Para todo CAEF o formulario de productos y servicios feriales recibido hasta el **31 de agosto de 2019**, FIDAE emitirá una factura correspondiente al 30% del total del monto del producto o servicio contratado. Dicha factura deberá ser pagada a más tardar a los 30 días corridos, contados desde la fecha de emisión.
El 70% restante será facturado **a partir del primer día hábil del mes de septiembre de 2019**. Dicha factura deberá ser pagada a más tardar a los 30 días corridos, contados desde la fecha de emisión.
- **FORMA DE PAGO:** Para todo CAEF y/o formulario de productos y servicios feriales recibido **a partir del 01 de septiembre de 2019 y hasta el 28 de febrero de 2020**, FIDAE emitirá una factura correspondiente al 100% del valor total de producto y/o servicio contratado. Dicha factura deberá ser pagada a más tardar a los 15 días corridos, contados desde la fecha de emisión.
- Para todo CAEF y/o formulario de productos y servicios feriales recibido a partir del **1 de marzo de 2020** será facturado al 100% y deberá ser pagado inmediatamente, ya que la entrega del producto y/o servicio será contra el pago correspondiente.
- Una vez recibido el CAEF y el pago de la primera factura emitida, FIDAE otorgará la condición de EXPOSITOR de FIDAE, lo cual le dará derecho a recibir la clave de acceso (enviada vía correo electrónico) para acceder a los servicios on-line disponibles en el sitio web de FIDAE (www.fidae.cl).
- **FECHA DE ENTREGA DE ESPACIOS:** Los espacios feriales sin modular, chalets y espacio al aire libre estarán disponibles para su entrega con 15 días de anticipación al día inaugural de la muestra, mientras que las áreas de exposición arrendadas estarán disponibles para ser entregadas al expositor el fin de semana anterior al día inaugural. Para lo anterior, **el EXPOSITOR de FIDAE deberá tener sus cuentas al día, pagando todo lo facturado por FIDAE, para poder recibir los productos y/o servicios arrendados.**
- **MODULACIÓN:** Para su proyecto sin modular, a diferencia de los mt² modulados que deben ser modificados solo por el modulador oficial del Comité Organizador de FIDAE, el EXPOSITOR podrá libremente contratar cualquiera empresa moduladora, la cual deberá acreditarse para poder trabajar dentro del recinto ferial, mediante la suscripción del "Convenio para efectuar trabajos de modulación en FIDAE 2020". Además, el modulador deberá pagar previo al inicio de los trabajos, la suma de USD\$ 17 IVA incluido, por mt² intervenido por el modulador. Asimismo, el modulador deberá tomar una póliza de seguro de responsabilidad civil por daños a favor de FIDAE, la que deberá ser suscrita con una compañía de seguros chilena, para responder ante eventuales daños ocasionados a la Feria o a terceros participantes en ella, con motivo de sus trabajos de modulación y entregar las Garantías que en cada caso corresponda de acuerdo a lo indicado en el Reglamento General de FIDAE.
- **INTERNACIÓN DE MERCANCÍAS:** FIDAE 2020 extenderá un documento denominado "Certificado del Expositor" para que el expositor directo y asociado puedan internar temporalmente sus mercaderías de exposición. No obstante, el cumplimiento de la normativa aduanera legal y pertinente será de exclusiva responsabilidad del EXPOSITOR.
- **INCUMPLIMIENTO DE PAGO:** No será entregado ningún producto o servicio ferial por FIDAE al EXPOSITOR si la factura asociada a un producto o servicio se encuentra impaga.
- En caso de que el Expositor desista del arriendo de un espacio o producto ferial los montos abonados quedarán a favor de FIDAE como lo establece el Reglamento General de la Feria Internacional del Aire y del Espacio (documento que regula la feria y que estará disponible en línea).

PÓLIZAS DE SEGUROS: En caso de los Chalets, la empresa moduladora, productora, contratista u otro intermediario y/o expositor, que realicen trabajos en el recinto ferial, deberán tomar un seguro a favor de FIDAE, por eventuales daños y/o perjuicios ocasionados al interior del recinto con motivo de su participación en la Feria o a terceros participantes en ella, con motivo de sus trabajos de modulación.

La póliza de seguro de responsabilidad civil por daños deberá estar suscrita a una compañía de seguros chilena o una aseguradora internacional con oficinas en Chile o bien si cuenta con un seguro internacional global, ésta deberá ser ENDOSADA por la duración del período ferial, a favor de la Feria Internacional del Aire y del Espacio.

Condiciones generales de la póliza bajo glosa:

- Responsabilidad Civil.
- Responsabilidad Civil de Empresas.
- Responsabilidad Civil Patronal.
- Responsabilidad Civil Cruzada.
- Responsabilidad Civil Vehicular y de Equipo Móvil.
- Responsabilidad Civil Daño Moral y Lucro Cesante.
- Responsabilidad Civil por Incendio y Explosión.
- Responsabilidad Civil de Construcción.

Los montos de cobertura de dicha póliza se aplicarán de acuerdo a la cantidad de chalets contratados, de acuerdo a lo siguiente:

- Un (1) Chalet: USD \$20.000 (Veinte mil dólares)
- Dos a Tres (2 – 3) chalets: USD \$40.000 (Cuarenta mil dólares)
- Cuatro (4) o más chalets: USD \$60.000 (Sesenta mil dólares)

Su vigencia deberá ser hasta el viernes 01.MAYO.2020

Las pólizas señaladas no podrán contener deducibles. Esta póliza se hará efectiva, en caso de daños, destrucción o deterioro de las instalaciones de propiedad de FIDAE o de terceros que participen en la Feria, que eventualmente se provoquen durante el desarrollo de sus actividades de modulación en el recinto ferial (montaje, mantención y desmontaje), ya sea por actos propios o de cualquiera de sus empleados, dependientes y/o trabajadores.

En el caso de los stands, la empresa moduladora, productora, contratista u otro intermediario y/o expositor, que realicen trabajos en el recinto ferial, deberán tomar un seguro a favor de FIDAE, por eventuales daños y/o perjuicios ocasionados al interior del recinto con motivo de su participación en la Feria o a terceros participantes en ella, con motivo de sus trabajos de modulación.

La póliza de seguro de responsabilidad civil por daños deberá estar suscrita ante una compañía de seguros chilena o una aseguradora internacional con oficinas en Chile o bien si cuenta con un seguro internacional global, ésta deberá ser ENDOSADA por la duración del período ferial, a favor de la Feria Internacional del Aire y del Espacio.

Condiciones generales de la póliza bajo glosa:

- Responsabilidad Civil.
- Responsabilidad Civil de Empresas.
- Responsabilidad Civil Patronal.
- Responsabilidad Civil Cruzada.
- Responsabilidad Civil Vehicular y de Equipo Móvil.
- Responsabilidad Civil Daño Moral y Lucro Cesante.
- Responsabilidad Civil por Incendio y Explosión.
- Responsabilidad Civil de Construcción.

Los montos de cobertura de dicha póliza se aplicarán de acuerdo a las dimensiones en m² de cada proyecto especial, de la siguiente forma:

- Hasta 100 m²: USD \$20.000 (Veinte mil dólares)
- Sobre 100 m²: USD \$40.000 (Cuarenta mil dólares)

La vigencia será hasta el viernes 01.MAYO.2020

Las pólizas señaladas no podrán contener deducibles. Esta póliza se hará efectiva, en caso de daños, destrucción o deterioro de las instalaciones de propiedad de FIDAE o de terceros que participen en la Feria, que eventualmente se provoquen durante el desarrollo de sus actividades de modulación en el recinto ferial (montaje, mantención y desmontaje), ya sea por actos propios o de cualquiera de sus empleados, dependientes y/o trabajadores.

GARANTÍAS: En el caso de los chalets, la empresa moduladora, productora, contratista u otro intermediario y/o expositor, que realicen Proyectos Especiales en los chalets, deberán entregar a la Organización de FIDAE una Garantía, para el fiel cumplimiento del “Convenio para efectuar trabajos de Modulación en FIDAE”.

- Un (1) chalet: USD \$3.000 (Tres mil dólares) Ó CLP \$1.800.000 (Un millón ochocientos mil pesos)
- Dos a Tres (2 – 3) chalets: USD \$6.000 (Seis mil dólares) Ó CLP \$3.600.000 (Tres millones seiscientos mil pesos)
- Cuatro (4) o más chalets: USD \$9.000 (Nueve mil dólares) Ó CLP \$5.400.000 (Cinco millones cuatrocientos mil pesos)
- Forma de pago: Vale Vista, pago con tarjeta de crédito y/o pago en efectivo

Una vez recibido los espacios feriales por FIDAE sin novedad, se procederá a emitir un documento de aceptación y liberación de la garantía entregada por el modulador.

En el caso de los stands, la empresa moduladora, productora, contratista u otro intermediario y/o expositor, que realicen Proyectos Especiales en los halls, deberán entregar a la Organización de FIDAE una Garantía, para el fiel cumplimiento del “Convenio para efectuar trabajos de Modulación en FIDAE”.

Los montos de garantía se aplicarán de acuerdo a las dimensiones en m² de cada proyecto especial, de la siguiente forma:

- Hasta 100 m²: USD \$1.000 (mil dólares) Ó CLP \$600.000 (Seiscientos mil pesos)
- Sobre 100 m²: USD \$2.000 (dos mil dólares) Ó CLP \$1.200.000 (Un millón doscientos mil pesos)
- Forma de pago :Vale Vista, pago con tarjeta de crédito y/o pago en efectivo

Una vez recibido los espacios feriales por FIDAE sin novedad, se procederá a emitir un documento de aceptación y liberación de la garantía entregada por el modulador.

RESPONSABILIDAD: Será de exclusiva responsabilidad del EXPOSITOR el contar con todas las autorizaciones, patentes, permisos y cualquier otro requisito que sea necesario y habilitante para la exposición de sus bienes y/o servicios al interior del recinto ferial, quedando FIDAE exenta de cualquier responsabilidad al respecto. El EXPOSITOR se compromete en este acto a dar cumplimiento a lo señalado precedentemente. El EXPOSITOR libera en este acto a FIDAE de cualquier responsabilidad civil, penal o administrativa, que eventualmente se genere producto de accidentes o incidentes, de cualquier naturaleza, que provengan de su participación en la Feria con ocasión de este convenio, ya sea que afecten a su personal, otros expositores o terceros que visiten el evento ferial.

NORMATIVA Y REGLAMENTACIÓN: El EXPOSITOR deberá dar cumplimiento a la legislación chilena en todo lo que diga relación con su participación en la Feria. El EXPOSITOR declara conocer y aceptar en su totalidad el Reglamento General de FIDAE, el cual forma parte integrante del presente Convenio y, por tanto, se compromete a respetarlo durante su participación en la Feria.

EXENCIÓN DE RESPONSABILIDAD: Si por caso fortuito o fuerza mayor, no se realizare la Feria Internacional del Aire y del Espacio, FIDAE 2020, el EXPOSITOR no tendrá derecho a indemnización o reclamo de ninguna especie.

VIGENCIA: El presente convenio entrará en vigencia una vez firmado por las partes y regirá hasta que se cumplan íntegramente las obligaciones contenidas en él. No obstante, FIDAE quedará facultada para su terminación anticipada, de pleno derecho, en los siguientes casos:

- Por incumplimiento de cualquiera de las obligaciones asumidas por el EXPOSITOR en este convenio.
- Por exigirlo el interés público o la seguridad nacional.

COMPETENCIA: Las controversias que puedan surgir entre las partes por la interpretación, aplicación y cumplimiento del presente convenio serán resueltas en armonía, mediante negociaciones directas. A falta de acuerdo, la controversia de que se trate será sometida a conocimiento y resolución de los Tribunales Ordinarios de Justicia de la ciudad de Santiago de Chile.

REPRESENTACIÓN LEGAL: La persona que firma este convenio en representación del EXPOSITOR certifica que actúa con representación legal suficiente para suscribirlo, por lo que en el evento de que ésta circunstancia no sea efectiva, el firmante se hace personalmente responsable de todas las obligaciones asumidas en virtud del presente acuerdo.

Unlimited Opportunities

FIDAE  2020

Forms

AGREEMENT TO RENT FAIR SPACES (CAEF)

INTERNATIONAL AIR & SPACE FAIR - MARCH 31 - APRIL 5, 2020 - SANTIAGO CHILE

CAEF N°: _____ DATE: _____

DIRECT EXHIBITOR'S INFORMATION

COMPANY _____
 ADDRESS _____ ZIP CODE _____
 CITY _____ COUNTRY _____
 PHONE _____
 E-MAIL _____ WWW. _____
 CONTACT _____ TITLE _____

YOUR PARTICIPATION WAS COORDINATED BY A FIDAE'S AGENT ABROAD. WHO?
 YES _____ AGENT'S NAME _____ NO
 ARE YOU PARTICIPATING WITH AN ASSOCIATED EXHIBITOR?
 YES NO HOW MANY? _____

FIELDS

AIRCRAFT MAINTENANCE DEFENCE OTHERS: _____
 AIRPORT EQUIPMENT & SERVICES HOMELAND SECURITY _____
 CIVIL-COMMERCIAL AVIATION SPACE TECHNOLOGY _____

PRODUCTS	PRICE USD \$	HALL - STAND - CHALET	QUANTITY	TOTAL	OBS.
Shell Scheme SQM	570				
Space Only SQM	560				
Space Pavilion Stand	4,500				
Space Pavilion Space Only SQM	400				
Chilean Pavilion Stand					
Corner shell schemed stand (CLP price)	1,266,000				
Central shell schemed stand (CLP price)	1,146,000				
Drones (RPA) Stand SQM	485				
Chalet	37,000				
Outdoor SQM	270				

IN CASE OF HIRING SHELL SCHEME SQM, PLEASE INDICATE THE NAME FOR THE FASCIA:

AIRCRAFT DISPLAY PARK

Maximum take-off weight (metric tons)	PRICE USD \$	QUANTITY	TOTAL	OBS.
Up to 1	1,208			
Over 1 up to 3	1,680			
Over 3 up to 10	3,300			
Over 10 up to 25	4,400			
Over 25 up to 40	5,670			
Over 40 up to 60	8,610			
Over 60	12,600			

TOTAL

DETAILS FOR INVOICE

COMPANY _____ ZIP CODE _____
 ADDRESS _____ COUNTRY _____
 CITY _____ PHONE _____
 TO THE ATTENTION OF _____

SIGNATURE COMPANY'S LEGAL REPRESENTATIVE

SIGNATURE FIDAE LEGAL REPRESENTATIVE

AGREEMENT TO RENT FAIR SPACES

EXTENT: The current agreement is signed by the Commander of the Logistics Command of the Chilean Air Force and President of the Organizing Committee of FIDAE 2020 and THE EXHIBITOR, for the rental of one or more exhibition areas inside the fair venue.

OBJECTIVE: The EXHIBITOR commits himself through this act to pay the list price stated in this agreement to FIDAE 2020 in US dollars or Chilean pesos according to the equivalence of the rate at which export earnings in dollars are exchanged at the date of invoicing.

DIRECT EXHIBITOR: Any individual or juridical person, whether national or foreign, participating in FIDAE 2020 exhibiting in one or more spaces in the exhibition area. A Direct Exhibitor is allowed to share a fair space with an Associated Exhibitor; this fact must be informed on this agreement. **Exhibitors must indicate if a FIDAE's Agent abroad coordinated their participation by indicating his/her name on it.**

ASSOCIATED EXHIBITOR: Any individual or juridical person, whether national or foreign, exhibiting products and services on a fair space rented by a Direct Exhibitor or a National Exhibition Organiser. The presence of an Associated Exhibitor must be informed by the Direct Exhibitor through the "Form of Associated Exhibitor" (Form n°2).

PAYMENT: Payment of the fair space rental will be made against the invoice issued by FIDAE as follows:

- For all agreements to rent fair spaces received **by August 31, 2019**, FIDAE will invoice 30% of the total amount of the hired product. This invoice must be paid no later than 30 calendar days after the issue date of the document.
- The 70% remaining will be invoiced on the **first business day of September, 2019**. This invoice must be paid no later than 30 calendar days after the issue of the document.
- For every agreement to rent fair spaces received **from September 1, 2019 to February 28, 2020**, FIDAE will invoice 100% of the total amount of the hired product. This invoice must be paid within 15 calendar days after the issue of the document.
- For every agreement to rent fair spaces received from **March 1, 2020** and on, FIDAE will invoice 100% of the total amount of the hired product. FIDAE will invoice, charge and deliver the hired product at the moment the request is made and paid.

PAYMENT FAILURE: If the EXHIBITOR fails to pay the hired products in the previously established dates, this agreement will be declared null and void, forthwith and as a matter of right, entitling FIDAE to release the rented spaces and not to reimburse the EXHIBITOR of any payment made, as an offset for contract breaching.

DATE OF SPACE DELIVERY: The rented shell scheme exhibition areas will be available to be delivered to the Direct Exhibitor at least one week before the opening day. Raw spaces will be available 15 calendar days in advance to said date. The EXHIBITOR of FIDAE must have paid the invoice(s) issued to receive the rented products and/or services.

STAND FITTING: To stand fit, the EXHIBITOR may contract any stand fitting company, which must be authorised to work inside the fair venue by signing the "Agreement to perform stand fitting works in FIDAE 2020" and pay the amount of USD\$ 17 (VAT included) per every sqm modified before starting any work in FIDAE. In addition, the stand fitting company must contract an insurance policy of civil responsibility for damages in favour of FIDAE, which it should be subscribed with a Chilean insurance company for eventual damages towards the Fair or third party participating in it, as a result of the stand fitting works and provide the guarantee, if applicable (Form n° 8).

INSURANCE POLICY: For the chalets, the stand fitters, producers, contractors or any other intermediary and/or exhibitor that perform works in the fair venue must have an insurance policy in favour of FIDAE, for potential damages and/or injuries provoked to the infrastructure inside the fair venue as occasion of their participation in the Fair or to a third party due to stand fitting works.

The insurance policy of civil responsibility for damages shall be subscribed before a Chilean insurance company or an international insurance company with offices in Chile or if the EXHIBITOR has an account with international insurance, this should be ENDORSED for the duration of the fair, in favour of the International Air & Space Fair.

General conditions of policy under comment:

- Civil Liability
- Civil Liability of Companies
- Civil Liability of Employer
- Crossed Civil Liability
- Vehicle and Mobile Equipment Civil Liability
- Civil Liability for Moral Prejudice and Business Interruption
- Civil Liability for Fire and Explosion
- Civil Liability of Construction

The coverage amount of the policy will be determined according to number of chalets, as follow:

- One (1) chalet: USD \$20,000 (Twenty thousand dollars)
- Two to Three (2 – 3) chalets: USD \$40,000 (Forty thousand dollars)
- Four (4) or more chalets: USD \$60,000 (Sixty thousand dollars)

The policy period must be until Friday, 01.MAY.2020

The policy cannot have deductible. This policy will be effective in case of damages, destruction or dilapidation to FIDAE's facilities, or third parties' that participate in the Fair, which may occur due to stand fitting activities inside the fair venue (building-up, maintenance and dismantling), either as a result of their own actions or by any of their employees, dependents and/or workers.

For the stands, the stand fitters, producers, contractors or any other intermediary and/or exhibitor that perform works in the fair venue must have an insurance policy in favour of FIDAE, for potential damages and/or injuries provoked to the infrastructure inside the fair venue as occasion of their participation in the Fair or to a third party due to stand fitting works.

The insurance policy of civil responsibility for damages shall be subscribed before a Chilean insurance company or an international insurance company with offices in Chile or if the EXHIBITOR has an account with international insurance, this should be ENDORSED for the duration of the fair, in favour of the International Air & Space Fair.

General conditions of policy under comment:

- Civil Liability
- Civil Liability of Companies
- Civil Liability of Employer
- Crossed Civil Liability
- Vehicle and Mobile Equipment Civil Liability
- Civil Liability for Moral Prejudice and Business Interruption
- Civil Liability for Fire and Explosion
- Civil Liability of Construction

The coverage amount of the policy will be determined according to the dimensions in SQM of each special project, as follows:

- Up to 100 SQM: USD \$20,000 (Twenty thousand dollars)
- Over 100 SQM: USD \$40,000 (Forty thousand dollars)

The policy period must be until Friday, 01.MAY.2020

The policy cannot have deductible. This policy will be effective in case of damages, destruction or dilapidation to FIDAE's facilities, or third parties' that participate in the Fair, which may occur due to stand fitting activities inside the fair venue (building-up, maintenance and dismantling), either as a result of their own actions or by any of their employees, dependents and/or workers.

GUARANTEES: For the chalets, the stand fitters, producers, contractors, intermediary and/or exhibitor that execute special projects in the chalets shall provide to the FIDAE Organisation a Guarantee to ensure faithful compliance of the "Agreement to Perform Stand Fitting Works" in FIDAE.

- One (1) chalet: USD \$3,000 (Three thousand dollars) OR CLP \$1,800,000 (One million, eight hundred thousand pesos)
- Two to three (2 – 3) chalets: USD \$6,000 (Six thousand dollars) OR CLP \$3,600,000 (three million, six hundred thousand pesos)
- Four (4) or more chalets: USD \$9,000 (Nine thousand dollars) OR CLP \$5,400,000 (Five million, four hundred thousand pesos)
- Payment form: Sight bill, payment by credit card or cash

Once the fair spaces are delivered to FIDAE without damages, a document shall be emitted accepting and releasing the guarantee provided by the stand fitter.

For the stands, the stand fitters, producers, contractors, intermediary and/or exhibitor that execute special projects in the halls shall provide to the FIDAE Organisation a Guarantee to ensure faithful compliance of the "Agreement to Perform Stand Fitting Works" in FIDAE

The amount of the guarantee will be applied determined according to the dimensions in SQM of each special project as follows:

- Up to 100 SQM: USD \$1,000 (One thousand dollars) OR CLP \$600,000 (six hundred thousand pesos)
- Over 100 SQM: USD \$2,000 (Two thousand dollars) OR CLP \$1,200,000 (one million, two hundred thousand pesos)
- Payment form: Sight bill, payment by credit card or cash

Once the fair spaces are delivered to FIDAE without damages, a document shall be emitted accepting and releasing the guarantee provided by the stand fitter.

RESPONSIBILITY: It will be the sole responsibility of the EXHIBITOR to obtain all necessary and qualifying authorizations, licenses, permits and any other requirement to exhibit his products and/or services inside the fair venue, releasing FIDAE of any liability about it. The EXHIBITOR commits himself in this act to fulfil the abovementioned. The EXHIBITOR releases FIDAE in this act from any civil, legal or administrative responsibility for damages and injuries of any nature that arises of their participation in the Fair, with occasion of this agreement, to their staff, other exhibitors or third people that visit the fair event.

RULES: The EXHIBITOR shall comply with the Chilean law related to its participation in the Fair. The EXHIBITOR states to completely know and accepts FIDAE's General Regulations, which are an integral part of the Agreement, and therefore commits himself to respect them during his participation in the Fair.

ENTRY OF GOODS: FIDAE 2020 will issue the "Certificate of Exhibitor" to allow Direct and Associated Exhibitors to temporarily enter goods to be exhibited. Notwithstanding, the fulfilment of relevant legal customs rules will be the sole responsibility of the EXHIBITOR.

WAIVER: If by fortuitous or force majeure case, the International Air & Space Fair, FIDAE 2020, is not held, the EXHIBITOR has no right to indemnity or claim of any kind.

TERM: The present agreement will enter into force once it is signed by both parties and it will rule until the obligations herein stated are completely fulfilled. However, FIDAE is entitled to terminate the agreement in advance, as a matter of right, in the following cases:

- For failure to comply with any of the obligations assumed by the exhibitor herein.
- For demand of the public interest or national security.

JURISDICTION: The controversies that may arise between the parties for the interpretation, application and fulfilment hereto will be solved in harmony, through direct negotiations. If an agreement is not reached, the controversy will be submitted to the knowledge and resolution of the Ordinary Courts of Law of Santiago de Chile.

LEGAL REPRESENTATION: The person that signs this agreement on behalf of the EXHIBITOR certifies that he/she acts with enough legal representation to subscribe it; in the event that this is not effective, the undersigned is personally responsible of all obligations assumed pursuant to the present agreement.

MANDATORY BANK TRANSFER DETAILS

PAYMENTS MUST BE ADDRESSED TO:

BANCO DE CRÉDITO E INVERSIONES, MIAMI BRANCH
200 SOUTH BISCAYNE BLVD., SUITE 2300 MIAMI, FL 33131 U.S.A.
ABA 066014726
SWIFT CODE : CREDUS3M
ACCOUNT MONEY MARKET : Nº 210000535
BENEFICIARY : FIDAE
MARK "OUR" ON ITEM 71

DEPOSIT IN CHILE

LOCAL CURRENCY
BANCO CREDITO INVERSIONES, ACCOUNT Nº 10253416

IN DOLLARS
BANCO CREDITO INVERSIONES, ACCOUNT Nº11066245

CHARGES OF THIS OPERATION MUST BE COVERED BY THE EXHIBITOR.
ONCE THE PAYMENT IS DONE, PLEASE SEND A COPY OF THE BANK SWIFT TO YOUR EXECUTIVE

SIGNATURE COMPANY'S LEGAL REPRESENTATIVE

SIGNATURE FIDAE LEGAL REPRESENTATIVE

FORM OF ASSOCIATED EXHIBITOR

INTERNATIONAL AIR & SPACE FAIR - MARCH 31 - APRIL 5, 2020 - SANTIAGO CHILE

DATE: _____

THIS FORM IS INTENDED TO GET INFORMATION ON THE ASSOCIATED EXHIBITORS TO BE INCLUDED ON THE EXHIBITOR'S CATALOGUE WITHOUT COST.**DIRECT EXHIBITOR'S INFORMATION**

COMPANY	_____		_____
ADDRESS	_____	ZIP CODE	_____
CITY	_____	COUNTRY	_____
PHONE	_____		
E-MAIL	_____	WWW.	_____
CONTACT	_____	TITLE	_____
		LOCATION	_____

ASSOCIATED EXHIBITOR'S INFORMATION

COMPANY	_____		_____
ADDRESS	_____	ZIP CODE	_____
CITY	_____	COUNTRY	_____
PHONE	_____		
E-MAIL	_____	WWW.	_____
CONTACT	_____	TITLE	_____
FIELD	_____	LOCATION	_____
		SQM	_____

COMPANY	_____		_____
ADDRESS	_____	ZIP CODE	_____
CITY	_____	COUNTRY	_____
PHONE	_____		
E-MAIL	_____	WWW.	_____
CONTACT	_____	TITLE	_____
FIELD	_____	LOCATION	_____
		SQM	_____

DIRECT EXHIBITOR'S REPRESENTATIVE NAME :

SIGNATURE

REQUEST OF PARKING

INTERNATIONAL AIR & SPACE FAIR - MARCH 31 - APRIL 5, 2020 - SANTIAGO CHILE

OP N°: _____

DATE: _____

This form is an order to rent parkings. These services will be invoiced by FIDAE and must be paid according to the Procedures on page Nº 34

EXHIBITOR'S INFORMATION

COMPANY _____
 ADDRESS _____
 CONTACT _____
 TITLE _____ COUNTRY _____
 E-MAIL _____ PHONE _____

PARKING PASSES

QUANTITY	PRICE USD \$	TOTAL PRICE
	170	

DETAILS FOR INVOICE

COMPANY _____ ZIP CODE _____
 ADDRESS _____ COUNTRY _____
 CITY _____ PHONE _____
 TO THE ATTENTION OF _____

SIGNATURE COMPANY'S LEGAL REPRESENTATIVE

SIGNATURE FIDAE LEGAL REPRESENTATIVE

MANDATORY BANK TRANSFER DETAILS

PAYMENTS MUST BE ADDRESSED TO:

BANCO DE CRÉDITO E INVERSIONES, MIAMI BRANCH
 200 SOUTH BISCAYNE BLVD., SUITE 2300 MIAMI, FL 33131 U.S.A.
 ABA 066014726
 SWIFT CODE : CREDUS3M
 ACCOUNT MONEY MARKET : Nº 210000535
 BENEFICIARY : FIDAE
MARK "OUR" ON ITEM 71

DEPOSIT IN CHILE

LOCAL CURRENCY
 BANCO CREDITO INVERSIONES, ACCOUNT Nº 10253416

IN DOLLARS
 BANCO CREDITO INVERSIONES, ACCOUNT Nº11066245

CHARGES OF THIS OPERATION MUST BE COVERED BY THE EXHIBITOR.**ONCE THE PAYMENT IS DONE, PLEASE SEND A COPY OF THE BANK SWIFT TO YOUR EXECUTIVE**

REQUEST OF CONFERENCE AND MEETING ROOMS

INTERNATIONAL AIR & SPACE FAIR - MARCH 31 - APRIL 5, 2020 - SANTIAGO CHILE

FORM

4

OP N°: _____

DATE: _____

This form is an order to rent Conference and Meeting Rooms. Such services will be invoiced by FIDAE and must be paid according to the Procedures on page N° 34

EXHIBITOR'S INFORMATION

COMPANY _____
ADDRESS _____
CONTACT _____
TITLE _____ COUNTRY _____
E-MAIL _____ PHONE _____

CONFERENCE ROOMS (price per hour in USD \$). Rental is in full hour basis

Product	Capacity	Price per hour USD \$
AUDITORIUM	400 people	1,500
ROOMS 1 to 5	100 people	1,025
ROOM 6	80 people	820

MEETING ROOMS (price per hour in USD \$). Rental is in full hour basis

Product	Capacity	Price per hour USD \$
ROOM A	16 people	360
ROOMS B, C, D & E	8 people	200

	DATE OF RENTAL	TIME		TYPE		ROOM	CONFERENCE SUBJECT
		FROM	TO	CONF.	MEET.		
1							
2							
3							

DETAILS FOR INVOICE

COMPANY _____ ZIP CODE _____
ADDRESS _____ COUNTRY _____
CITY _____ PHONE _____
TO THE ATTENTION OF _____

SIGNATURE COMPANY'S LEGAL REPRESENTATIVE

SIGNATURE FIDAE LEGAL REPRESENTATIVE

MANDATORY BANK TRANSFER DETAILS

PAYMENTS MUST BE ADDRESSED TO:

BANCO DE CRÉDITO E INVERSIONES, MIAMI BRANCH
200 SOUTH BISCAYNE BLVD., SUITE 2300 MIAMI, FL 33131 U.S.A.
ABA 066014726
SWIFT CODE : CREDUS3M
ACCOUNT MONEY MARKET : N° 210000535
BENEFICIARY : FIDAE
MARK "OUR" ON ITEM 71

DEPOSIT IN CHILE

LOCAL CURRENCY
BANCO CREDITO INVERSIONES, ACCOUNT N° 10253416

IN DOLLARS
BANCO CREDITO INVERSIONES, ACCOUNT N°11066245

CHARGES OF THIS OPERATION MUST BE COVERED BY THE EXHIBITOR.
ONCE THE PAYMENT IS DONE, PLEASE SEND A COPY OF THE BANK SWIFT TO YOUR EXECUTIVE

REQUEST OF ADDITIONAL EXHIBITOR BADGES

INTERNATIONAL AIR & SPACE FAIR - MARCH 31 - APRIL 5, 2020 - SANTIAGO CHILE

FORM

5

OP N°: _____

DATE: _____

This form is an order to purchase additional exhibitor badges. These products will be invoiced by FIDAE and must be paid according to the Procedures on page N° 34

EXHIBITOR'S INFORMATION

COMPANY _____
ADDRESS _____
CONTACT _____
TITLE _____ COUNTRY _____
E-MAIL _____ PHONE _____

EXHIBITOR BADGES

QUANTITY	PRICE USD \$	TOTAL PRICE
	100	

(PRICE WITH VAT INCLUDED)

NOTE:

**THE INFORMATION FOR THE BADGES MUST BE INFORMED THROUGH
FIDAE'S ONLINE SERVICES
www.fidae.cl**

DETAILS FOR INVOICE

COMPANY _____ ZIP CODE _____
ADDRESS _____ COUNTRY _____
CITY _____ PHONE _____
TO THE ATTENTION OF _____

SIGNATURE COMPANY'S LEGAL REPRESENTATIVE

SIGNATURE FIDAE LEGAL REPRESENTATIVE

MANDATORY BANK TRANSFER DETAILS

PAYMENTS MUST BE ADDRESSED TO:

BANCO DE CRÉDITO E INVERSIONES, MIAMI BRANCH
200 SOUTH BISCAYNE BLVD., SUITE 2300 MIAMI, FL 33131 U.S.A.
ABA 066014726
SWIFT CODE : CREDUS3M
ACCOUNT MONEY MARKET : N° 210000535
BENEFICIARY : FIDAE
MARK "OUR" ON ITEM 71

DEPOSIT IN CHILE

LOCAL CURRENCY
BANCO CREDITO INVERSIONES, ACCOUNT N° 10253416

IN DOLLARS
BANCO CREDITO INVERSIONES, ACCOUNT N°11066245

CHARGES OF THIS OPERATION MUST BE COVERED BY THE EXHIBITOR.
ONCE THE PAYMENT IS DONE, PLEASE SEND A COPY OF THE BANK SWIFT TO YOUR EXECUTIVE

REQUEST OF INTERNET AND PHONE LINE

INTERNATIONAL AIR & SPACE FAIR - MARCH 31 - APRIL 5, 2020 - SANTIAGO CHILE

FORM

6

OP N°: _____

DATE: _____

This form is an order to purchase internet service and phone lines. These products will be invoiced by FIDAE and must be paid according to the Procedures on page N° 34

EXHIBITOR'S INFORMATION

COMPANY _____
ADDRESS _____
CONTACT _____
TITLE _____ COUNTRY _____
E-MAIL _____ PHONE _____

PRODUCT	DESCRIPTION	PRICE USD \$	QUANTITY	TOTAL
PHONE LINE	CONSIDERS (01) PHONE LINE AND (01) PHONE DEVICE. INTERNATIONAL, NATIONAL AND MOBILE CALLS ARE WITHOUT ADDITIONAL COST TO THE EXHIBITOR	524		

(PRICE WITH VAT INCLUDED)

PRODUCT	PLAN	CONNECTION	CONNECTION TYPE	DESCRIPTION	PRICE USD \$	QUANTITY	TOTAL
INTERNET STAND	2 MB	2 DEVICES	WIRELESS	2 Mbps DOWNLOAD SPEED 1 Mbps UPLOAD SPEED	524 *		
	4 MB	4 DEVICES		4 Mbps DOWNLOAD SPEED 2 Mbps UPLOAD SPEED	1.047		

(PRICE WITH VAT INCLUDED)

PRODUCT	PLAN	CONNECTION	CONNECTION TYPE	DESCRIPTION	PRICE USD \$	QUANTITY	TOTAL
INTERNET CHALETS	4 MB	4 DEVICES	WIRED	4 Mbps DOWNLOAD SPEED 2 Mbps UPLOAD SPEED	1.047 *		
	10 MB	10 DEVICES	WIRELESS	10 Mbps DOWNLOAD SPEED 3 Mbps UPLOAD SPEED	1.702		

(PRICE WITH VAT INCLUDED)

* SPECIAL PLANS UPON REQUEST AND SUBJECT TO AVAILABILITY

LOCATION: _____ HALL: STAND:
CHALET:

DETAILS FOR INVOICE

COMPANY _____ ZIP CODE _____
ADDRESS _____ COUNTRY _____
CITY _____ PHONE _____
TO THE ATTENTION OF _____

SIGNATURE COMPANY'S LEGAL REPRESENTATIVE

SIGNATURE FIDAE LEGAL REPRESENTATIVE

MANDATORY BANK TRANSFER DETAILS

PAYMENTS MUST BE ADDRESSED TO:

BANCO DE CRÉDITO E INVERSIONES, MIAMI BRANCH
200 SOUTH BISCAYNE BLVD., SUITE 2300 MIAMI, FL 33131 U.S.A.
ABA 066014726
SWIFT CODE : CREDUS3M
ACCOUNT MONEY MARKET : N° 210000535
BENEFICIARY : FIDAE
MARK "OUR" ON ITEM 71

DEPOSIT IN CHILE

LOCAL CURRENCY
BANCO CREDITO INVERSIONES, ACCOUNT N° 10253416

IN DOLLARS
BANCO CREDITO INVERSIONES, ACCOUNT N°11066245

CHARGES OF THIS OPERATION MUST BE COVERED BY THE EXHIBITOR.
ONCE THE PAYMENT IS DONE, PLEASE SEND A COPY OF THE BANK SWIFT TO YOUR EXECUTIVE

REQUEST OF ADDITIONAL kW

INTERNATIONAL AIR & SPACE FAIR - MARCH 31 - APRIL 5, 2020 - SANTIAGO CHILE

OP N°: _____ DATE: _____

This form is an order to purchase additional kW. These products will be invoiced by FIDAE and must be paid according to the Procedures on page Nº 34

EXHIBITOR'S INFORMATION

COMPANY _____
 ADDRESS _____
 CONTACT _____
 TITLE _____ COUNTRY _____
 E-MAIL _____ PHONE _____

PRODUCT	PRICE USD \$	QUANTITY	TOTAL
SINGLE-PHASE KW	238		
THREE-PHASE KW	298		

(PRICES WITH VAT INCLUDED)

DETAILS FOR INVOICE

COMPANY _____ ZIP CODE _____
 ADDRESS _____ COUNTRY _____
 CITY _____ PHONE _____
 TO THE ATTENTION OF _____

SIGNATURE COMPANY'S LEGAL REPRESENTATIVE

SIGNATURE FIDAE LEGAL REPRESENTATIVE

MANDATORY BANK TRANSFER DETAILS

PAYMENTS MUST BE ADDRESSED TO:

BANCO DE CRÉDITO E INVERSIONES, MIAMI BRANCH
 200 SOUTH BISCAYNE BLVD., SUITE 2300 MIAMI, FL 33131 U.S.A.
 ABA 066014726
 SWIFT CODE : CREDUS3M
 ACCOUNT MONEY MARKET : Nº 210000535
 BENEFICIARY : FIDAE
MARK "OUR" ON ITEM 71

DEPOSIT IN CHILE

LOCAL CURRENCY
 BANCO CREDITO INVERSIONES, ACCOUNT Nº 10253416

IN DOLLARS
 BANCO CREDITO INVERSIONES, ACCOUNT Nº11066245

**CHARGES OF THIS OPERATION MUST BE COVERED BY THE EXHIBITOR.
 ONCE THE PAYMENT IS DONE, PLEASE SEND A COPY OF THE BANK SWIFT TO YOUR EXECUTIVE**

AGREEMENT TO PERFORM STAND FITTING WORKS

INTERNATIONAL AIR & SPACE FAIR - MARCH 31 - APRIL 5, 2020 - SANTIAGO CHILE

FORM

8

OP N°: _____

DATE: _____

STAND FITTER'S INFORMATION

COMPANY _____
ADDRESS _____
CONTACT _____
TITLE _____ COUNTRY _____
E-MAIL _____ PHONE _____

STAND FITTING WORKS FOR THE FOLLOWING EXHIBITORS

EXHIBITOR 1: _____
EXHIBITOR 2: _____
EXHIBITOR 3: _____
EXHIBITOR 4: _____
EXHIBITOR 5: _____

WORKS TO BE DONE

EXHIBITOR'S NO.	AREA (Hall / Chalet)	LOCATION	SQM	PRICE USD \$
TOTAL SQM				
			PRICE USD \$ + VAT	

SIGNATURE COMPANY'S LEGAL REPRESENTATIVE

SIGNATURE FIDAE LEGAL REPRESENTATIVE

MANDATORY BANK TRANSFER DETAILS

PAYMENTS MUST BE ADDRESSED TO:

BANCO DE CRÉDITO E INVERSIONES, MIAMI BRANCH
200 SOUTH BISCAYNE BLVD., SUITE 2300 MIAMI, FL 33131 U.S.A.
ABA 066014726
SWIFT CODE : CREDUS3M
ACCOUNT MONEY MARKET : N° 210000535
BENEFICIARY : FIDAE
MARK "OUR" ON ITEM 71

DEPOSIT IN CHILE

LOCAL CURRENCY
BANCO CREDITO INVERSIONES, ACCOUNT N° 10253416

IN DOLLARS
BANCO CREDITO INVERSIONES, ACCOUNT N°11066245

CHARGES OF THIS OPERATION MUST BE COVERED BY THE EXHIBITOR.

ONCE THE PAYMENT IS DONE, PLEASE SEND A COPY OF THE BANK SWIFT TO YOUR EXECUTIVE

AGREEMENT TO RENT FAIR SPACES

EXTENT: The current agreement is signed by the Commander of the Logistics Command of the Chilean Air Force and President of the Organizing Committee of FIDAE 2020 and THE EXHIBITOR, for the rental of one or more exhibition areas inside the fair venue.

OBJECTIVE: The EXHIBITOR commits himself through this act to pay the list price stated in this agreement to FIDAE 2020 in US dollars or Chilean pesos according to the equivalence of the rate at which export earnings in dollars are exchanged at the date of invoicing.

DIRECT EXHIBITOR: Any individual or juridical person, whether national or foreign, participating in FIDAE 2020 exhibiting in one or more spaces in the exhibition area. A Direct Exhibitor is allowed to share a fair space with an Associated Exhibitor; this fact must be informed on this agreement. **Exhibitors must indicate if a FIDAE's Agent abroad coordinated their participation by indicating his/her name on it.**

ASSOCIATED EXHIBITOR: Any individual or juridical person, whether national or foreign, exhibiting products and services on a fair space rented by a Direct Exhibitor or a National Exhibition Organiser. The presence of an Associated Exhibitor must be informed by the Direct Exhibitor through the "Form of Associated Exhibitor" (Form n°2).

PAYMENT: Payment of the fair space rental will be made against the invoice issued by FIDAE as follows:

- For all agreements to rent fair spaces received **by August 31, 2019**, FIDAE will invoice 30% of the total amount of the hired product. This invoice must be paid no later than 30 calendar days after the issue date of the document.
- The 70% remaining will be invoiced on the **first business day of September, 2019**. This invoice must be paid no later than 30 calendar days after the issue of the document.
- For every agreement to rent fair spaces received **from September 1, 2019 to February 28, 2020**, FIDAE will invoice 100% of the total amount of the hired product. This invoice must be paid within 15 calendar days after the issue of the document.
- For every agreement to rent fair spaces received from **March 1, 2020** and on, FIDAE will invoice 100% of the total amount of the hired product. FIDAE will invoice, charge and deliver the hired product at the moment the request is made and paid.

PAYMENT FAILURE: If the EXHIBITOR fails to pay the hired products in the previously established dates, this agreement will be declared null and void, forthwith and as a matter of right, entitling FIDAE to release the rented spaces and not to reimburse the EXHIBITOR of any payment made, as an offset for contract breaching.

DATE OF SPACE DELIVERY: The rented shell scheme exhibition areas will be available to be delivered to the Direct Exhibitor at least one week before the opening day. Raw spaces will be available 15 calendar days in advance to said date. The EXHIBITOR of FIDAE must have paid the invoice(s) issued to receive the rented products and/or services.

STAND FITTING: To stand fit, the EXHIBITOR may contract any stand fitting company, which must be authorised to work inside the fair venue by signing the "Agreement to perform stand fitting works in FIDAE 2020" and pay the amount of USD\$ 17 (VAT included) per every sqm modified before starting any work in FIDAE. In addition, the stand fitting company must contract an insurance policy of civil responsibility for damages in favour of FIDAE, which it should be subscribed with a Chilean insurance company for eventual damages towards the Fair or third party participating in it, as a result of the stand fitting works and provide the guarantee, if applicable (Form n° 8).

INSURANCE POLICY: For the chalets, the stand fitters, producers, contractors or any other intermediary and/or exhibitor that perform works in the fair venue must have an insurance policy in favour of FIDAE, for potential damages and/or injuries provoked to the infrastructure inside the fair venue as occasion of their participation in the Fair or to a third party due to stand fitting works.

The insurance policy of civil responsibility for damages shall be subscribed before a Chilean insurance company or an international insurance company with offices in Chile or if the EXHIBITOR has an account with international insurance, this should be ENDORSED for the duration of the fair, in favour of the International Air & Space Fair.

General conditions of policy under comment:

- Civil Liability
- Civil Liability of Companies
- Civil Liability of Employer
- Crossed Civil Liability
- Vehicle and Mobile Equipment Civil Liability
- Civil Liability for Moral Prejudice and Business Interruption
- Civil Liability for Fire and Explosion
- Civil Liability of Construction

The coverage amount of the policy will be determined according to number of chalets, as follow:

- One (1) chalet: USD \$20,000 (Twenty thousand dollars)
- Two to Three (2 – 3) chalets: USD \$40,000 (Forty thousand dollars)
- Four (4) or more chalets: USD \$60,000 (Sixty thousand dollars)

The policy period must be until Friday, 01.MAY.2020

The policy cannot have deductible. This policy will be effective in case of damages, destruction or dilapidation to FIDAE's facilities, or third parties' that participate in the Fair, which may occur due to stand fitting activities inside the fair venue (building-up, maintenance and dismantling), either as a result of their own actions or by any of their employees, dependents and/or workers.

For the stands, the stand fitters, producers, contractors or any other intermediary and/or exhibitor that perform works in the fair venue must have an insurance policy in favour of FIDAE, for potential damages and/or injuries provoked to the infrastructure inside the fair venue as occasion of their participation in the Fair or to a third party due to stand fitting works.

The insurance policy of civil responsibility for damages shall be subscribed before a Chilean insurance company or an international insurance company with offices in Chile or if the EXHIBITOR has an account with international insurance, this should be ENDORSED for the duration of the fair, in favour of the International Air & Space Fair.

General conditions of policy under comment:

- Civil Liability
- Civil Liability of Companies
- Civil Liability of Employer
- Crossed Civil Liability
- Vehicle and Mobile Equipment Civil Liability
- Civil Liability for Moral Prejudice and Business Interruption
- Civil Liability for Fire and Explosion
- Civil Liability of Construction

The coverage amount of the policy will be determined according to the dimensions in SQM of each special project, as follows:

- Up to 100 SQM: USD \$20,000 (Twenty thousand dollars)
- Over 100 SQM: USD \$40,000 (Forty thousand dollars)

The policy period must be until Friday, 01.MAY.2020

The policy cannot have deductible. This policy will be effective in case of damages, destruction or dilapidation to FIDAE's facilities, or third parties' that participate in the Fair, which may occur due to stand fitting activities inside the fair venue (building-up, maintenance and dismantling), either as a result of their own actions or by any of their employees, dependents and/or workers.

GUARANTEES: For the chalets, the stand fitters, producers, contractors, intermediary and/or exhibitor that execute special projects in the chalets shall provide to the FIDAE Organisation a Guarantee to ensure faithful compliance of the "Agreement to Perform Stand Fitting Works" in FIDAE.

- One (1) chalet: USD \$3,000 (Three thousand dollars) OR CLP \$1,800,000 (One million, eight hundred thousand pesos)
- Two to three (2 – 3) chalets: USD \$6,000 (Six thousand dollars) OR CLP \$3,600,000 (three million, six hundred thousand pesos)
- Four (4) or more chalets: USD \$9,000 (Nine thousand dollars) OR CLP \$5,400,000 (Five million, four hundred thousand pesos)
- Payment form: Sight bill, payment by credit card or cash

Once the fair spaces are delivered to FIDAE without damages, a document shall be emitted accepting and releasing the guarantee provided by the stand fitter.

For the stands, the stand fitters, producers, contractors, intermediary and/or exhibitor that execute special projects in the halls shall provide to the FIDAE Organisation a Guarantee to ensure faithful compliance of the "Agreement to Perform Stand Fitting Works" in FIDAE

The amount of the guarantee will be applied determined according to the dimensions in SQM of each special project as follows:

- Up to 100 SQM: USD \$1,000 (One thousand dollars) OR CLP \$600,000 (six hundred thousand pesos)
- Over 100 SQM: USD \$2,000 (Two thousand dollars) OR CLP \$1,200,000 (one million, two hundred thousand pesos)
- Payment form: Sight bill, payment by credit card or cash

Once the fair spaces are delivered to FIDAE without damages, a document shall be emitted accepting and releasing the guarantee provided by the stand fitter.

RESPONSIBILITY: It will be the sole responsibility of the EXHIBITOR to obtain all necessary and qualifying authorizations, licenses, permits and any other requirement to exhibit his products and/or services inside the fair venue, releasing FIDAE of any liability about it. The EXHIBITOR commits himself in this act to fulfil the abovementioned. The EXHIBITOR releases FIDAE in this act from any civil, legal or administrative responsibility for damages and injuries of any nature that arises of their participation in the Fair, with occasion of this agreement, to their staff, other exhibitors or third people that visit the fair event.

RULES: The EXHIBITOR shall comply with the Chilean law related to its participation in the Fair. The EXHIBITOR states to completely know and accepts FIDAE's General Regulations, which are an integral part of the Agreement, and therefore commits himself to respect them during his participation in the Fair.

ENTRY OF GOODS: FIDAE 2020 will issue the "Certificate of Exhibitor" to allow Direct and Associated Exhibitors to temporarily enter goods to be exhibited. Notwithstanding, the fulfilment of relevant legal customs rules will be the sole responsibility of the EXHIBITOR.

WAIVER: If by fortuitous or force majeure case, the International Air & Space Fair, FIDAE 2020, is not held, the EXHIBITOR has no right to indemnity or claim of any kind.

TERM: The present agreement will enter into force once it is signed by both parties and it will rule until the obligations herein stated are completely fulfilled. However, FIDAE is entitled to terminate the agreement in advance, as a matter of right, in the following cases:

- For failure to comply with any of the obligations assumed by the exhibitor herein.
- For demand of the public interest or national security.

JURISDICTION: The controversies that may arise between the parties for the interpretation, application and fulfilment hereto will be solved in harmony, through direct negotiations. If an agreement is not reached, the controversy will be submitted to the knowledge and resolution of the Ordinary Courts of Law of Santiago de Chile.

LEGAL REPRESENTATION: The person that signs this agreement on behalf of the EXHIBITOR certifies that he/she acts with enough legal representation to subscribe it; in the event that this is not effective, the undersigned is personally responsible of all obligations assumed pursuant to the present agreement.

MANDATORY BANK TRANSFER DETAILS

PAYMENTS MUST BE ADDRESSED TO:

BANCO DE CRÉDITO E INVERSIONES, MIAMI BRANCH
200 SOUTH BISCAYNE BLVD., SUITE 2300 MIAMI, FL 33131 U.S.A.
ABA 066014726
SWIFT CODE : CREDUS3M
ACCOUNT MONEY MARKET : Nº 210000535
BENEFICIARY : FIDAE
MARK "OUR" ON ITEM 71

DEPOSIT IN CHILE

LOCAL CURRENCY
BANCO CREDITO INVERSIONES, ACCOUNT Nº 10253416

IN DOLLARS
BANCO CREDITO INVERSIONES, ACCOUNT Nº11066245

CHARGES OF THIS OPERATION MUST BE COVERED BY THE EXHIBITOR.
ONCE THE PAYMENT IS DONE, PLEASE SEND A COPY OF THE BANK SWIFT TO YOUR EXECUTIVE

SIGNATURE COMPANY'S LEGAL REPRESENTATIVE

SIGNATURE FIDAE LEGAL REPRESENTATIVE

REQUEST OF WELCOME RECEPTION INVITATION

INTERNATIONAL AIR & SPACE FAIR - MARCH 31 - APRIL 5, 2020 - SANTIAGO CHILE

FORM

9

OP N°: _____

DATE: _____

This form is an order to purchase Welcome Reception invitations. These products will be invoiced by FIDAE and must be paid according to the Procedures on page N° 34

EXHIBITOR'S INFORMATION

COMPANY _____
ADDRESS _____
CONTACT _____
TITLE _____ COUNTRY _____
E-MAIL _____ PHONE _____

INVITATIONS

QUANTITY	PRICE USD \$	TOTAL USD \$
	80	

(PRICES WITH VAT INCLUDED)

DETAILS FOR INVOICE

COMPANY _____ ZIP CODE _____
ADDRESS _____ COUNTRY _____
CITY _____ PHONE _____
TO THE ATTENTION OF _____

SIGNATURE COMPANY'S LEGAL REPRESENTATIVE

SIGNATURE FIDAE LEGAL REPRESENTATIVE

MANDATORY BANK TRANSFER DETAILS

PAYMENTS MUST BE ADDRESSED TO:

BANCO DE CRÉDITO E INVERSIONES, MIAMI BRANCH
200 SOUTH BISCAYNE BLVD., SUITE 2300 MIAMI, FL 33131 U.S.A.
ABA 066014726
SWIFT CODE : CREDUS3M
ACCOUNT MONEY MARKET : N° 210000535
BENEFICIARY : FIDAE
MARK "OUR" ON ITEM 71

DEPOSIT IN CHILE

LOCAL CURRENCY
BANCO CREDITO INVERSIONES, ACCOUNT N° 10253416

IN DOLLARS
BANCO CREDITO INVERSIONES, ACCOUNT N°11066245

**CHARGES OF THIS OPERATION MUST BE COVERED BY THE EXHIBITOR.
ONCE THE PAYMENT IS DONE, PLEASE SEND A COPY OF THE BANK SWIFT TO YOUR EXECUTIVE**

FIDAE  2020

Formularios

CONVENIO DE ARRIENDO DE ESPACIO FERIALES (CAEF)

FERIA INTERNACIONAL DEL AIRE Y DEL ESPACIO DEL 31 DE MARZO AL 5 DE ABRIL, 2020 - SANTIAGO CHILE

FORMULARIO

1

CAEF N°: _____

FECHA: _____

ANTECEDENTES DEL EXPOSITOR DIRECTO

RAZÓN SOCIAL _____
DIRECCIÓN _____ CÓD. POSTAL _____
CIUDAD _____ PAÍS _____
TELÉFONO _____
E-MAIL _____ WWW. _____
CONTACTO _____ CARGO _____

SU SOLICITUD FUE COORDINADA POR UN AGENTE DE FIDAE EN EL EXTRANJERO, ¿QUIÉN?

SI

NOMBRE DEL AGENTE _____

NO

¿PARTICIPARÁ CON ALGÚN EXPOSITOR ASOCIADO?

SÍ

NO

¿CUÁNTOS? _____

RUBROS

MANTENIMIENTO DE AERONAVES

DEFENSA

OTROS: _____

EQUIPAMIENTO Y SERVICIOS AEROPORTUARIOS

HOMELAND SECURITY

AVIACIÓN CIVIL Y COMERCIAL

TECNOLOGÍA ESPACIAL

PRODUCTOS	PRECIO USD \$	HALL - STAND - CHALET	CANTIDAD	TOTAL	OBS.
M ² Modular	570				
M ² sin Modular	560				
Stand Pabellón Espacial	4.500				
M ² Sin Modular Pabellón Espacial	400				
Stand Pabellón Chile					
Stand 2X4 Esquina (valor CLP)	1.266.000				
Stand 2X4 Centro (valor CLP)	1.146.000				
M ² Stand Drones	485				
Chalet	37.000				
M ² al Aire Libre	270				

EN CASO DE CONTRATAR M² MODULADO, INDIQUE EL NOMBRE DE LA CENEFA:

PARQUE DE AERONAVES

Máximo Peso al Despegue (Toneladas métricas)	PRECIO USD \$	CANTIDAD	TOTAL	OBS.
Hasta 1	1.208			
Sobre 1 y hasta 3	1.680			
Sobre 3 y hasta 10	3.300			
Sobre 10 y hasta 25	4.400			
Sobre 25 y hasta 40	5.670			
Sobre 40 y hasta 60	8.610			
Sobre 60	12.600			

TOTAL

DATOS DE FACTURACIÓN

RAZÓN SOCIAL _____ R.U.T. _____
DIRECCIÓN _____ CÓD. POSTAL _____
CIUDAD _____ PAÍS _____
ENVIAR FACTURA A _____ TELÉFONO _____

NOTA: R.U.T. es de uso exclusivo en Chile y corresponde al número fiscal de la empresa en el extranjero.

FIRMA REPRESENTANTE LEGAL DE LA EMPRESA

FIRMA REPRESENTANTE LEGAL DE FIDAE

DISPOSICIONES DEL CONVENIO DE ARRIENDO DE ESPACIOS FERIALES (CAEF)

ALCANCE: El presente convenio es suscrito entre el Comandante del Comando Logístico de la Fuerza Aérea de Chile - Presidente del Comité Organizador de FIDAE 2020 y el EXPOSITOR, para el arriendo de uno o más espacios de exposición con que cuenta el recinto ferial.

OBJETO: El EXPOSITOR se compromete en este acto a pagar a FIDAE 2020 el precio de lista establecido en este convenio, en dólares de Estados Unidos de América o su equivalente en pesos chilenos, según el valor del Dólar Observado del día de facturación.

EXPOSITOR DIRECTO: Toda persona natural o jurídica, nacional o extranjera, que participa en FIDAE 2020, exponiendo en uno o más espacios de las áreas de exposición. El Expositor Directo podrá compartir un espacio ferial con un Expositor Asociado, lo cual deberá ser indicado en este convenio. **Si su participación en FIDAE fue gestionada por un Agente de FIDAE en el extranjero, los expositores deberán señalar en este convenio el nombre de éste.**

EXPOSITOR ASOCIADO: Toda persona natural o jurídica, nacional o extranjera, que exhibe sus productos y servicios en un espacio ferial arrendado por un Expositor Directo o un Organizador de Presentación Nacional. Los Expositores Asociados deberán ser informados por el Expositor Directo en el Formulario de Expositor Asociado (Formulario n° 2).

FORMA DE PAGO: El pago por el arriendo de Los espacios feriales será contra emisión por parte de FIDAE de la factura correspondiente de la siguiente forma:

- Para todo CAEF recibido hasta el 31 de agosto de 2019, FIDAE emitirá una factura correspondiente al 30% del total del monto del producto contratado. Dicha factura deberá ser pagada a más tardar a los 30 días corridos, contados desde su fecha de emisión.
- El 70% restante será facturado **a partir del primer día hábil de septiembre de 2019**. Dicha factura deberá ser pagada a más tardar a los 30 días corridos, contados desde su fecha de emisión.
- Para todo CAEF recibido **a partir del 1 de septiembre de 2019 y hasta el 28 de febrero de 2020**, FIDAE emitirá una factura correspondiente al 100% del valor total del producto contratado. Dicha factura deberá ser pagada a más tardar a los 15 días corridos, contados desde su fecha de emisión
- Para todo CAEF recibido **a partir del 1 de marzo de 2020**, FIDAE emitirá una factura correspondiente al 100% del valor total del producto contratado. FIDAE facturará, cobrará y entregará el producto contratado, al momento de ser efectuada y pagada la solicitud.

INCUMPLIMIENTO DE PAGO: Si el EXPOSITOR no pagare lo contratado en las fechas establecidas precedentemente, el presente convenio quedará sin efecto, ipso facto y de pleno derecho, quedando FIDAE facultada para la liberación de los espacios arrendados y a la no devolución de lo pagado por el EXPOSITOR, como una compensación por el incumplimiento del convenio.

FECHA DE ENTREGA DE ESPACIOS: Las áreas de exposición arrendadas moduladas estarán disponibles para ser entregadas al EXPOSITOR, el fin de semana anterior al día inaugural de la feria y los espacios no modulados, al menos 15 días corridos antes de dicha fecha. **Para lo anterior el EXPOSITOR de FIDAE, deberá tener pagado todo lo facturado por FIDAE, para poder recibir los productos y/o servicios arrendados.**

MODULACIÓN: Para modular, el EXPOSITOR podrá contratar cualquier empresa moduladora, la cual deberá acreditarse para poder trabajar dentro del recinto ferial, mediante la suscripción del "Convenio para efectuar trabajos de modulación en FIDAE 2020". Además, el modulador deberá pagar previo al inicio de los trabajos, la suma de USD\$ 17 IVA incluido, por m2 intervenido por el modulador. Asimismo, el modulador deberá tomar una póliza de seguro de responsabilidad civil por daños a favor de FIDAE, la que deberá ser suscrita con una compañía de seguros chilena, para responder de eventuales daños ocasionados a la Feria o a terceros participantes en ella, con motivo de sus trabajos de modulación y entregar las garantías que en cada caso corresponda (Formulario n° 8).

PÓLIZAS DE SEGUROS: En caso de los Chalets, la empresa moduladora, productora, contratista u otro intermediario y/o expositor, que realicen trabajos en el recinto ferial, deberán tomar un seguro a favor de FIDAE, por eventuales daños y/o perjuicios ocasionados al interior del recinto con motivo de su participación en la Feria o a terceros participantes en ella, con motivo de sus trabajos de modulación.

La póliza de seguro de responsabilidad civil por daños deberá estar suscrita a una compañía de seguros chilena o una aseguradora internacional con oficinas en Chile o bien si cuenta con un seguro internacional global, ésta deberá ser ENDOSADA por la duración del período ferial, a favor de la Feria Internacional del Aire y del Espacio.

Condiciones generales de la póliza bajo glosa:

- Responsabilidad Civil.
- Responsabilidad Civil de Empresas.
- Responsabilidad Civil Patronal.
- Responsabilidad Civil Cruzada.
- Responsabilidad Civil Vehicular y de Equipo Móvil.
- Responsabilidad Civil Daño Moral y Lucro Cesante.
- Responsabilidad Civil por Incendio y Explosión.
- Responsabilidad Civil de Construcción.

Los montos de cobertura de dicha póliza se aplicarán de acuerdo a la cantidad de chalets contratados, de acuerdo a lo siguiente:

- Un (1) Chalet: USD \$20.000 (Veinte mil dólares)
- Dos a Tres (2 – 3) chalets: USD \$40.000 (Cuarenta mil dólares)
- Cuatro (4) o más chalets: USD \$60.000 (Sesenta mil dólares)

Su vigencia deberá ser hasta el viernes 01.MAYO.2020

Las pólizas señaladas no podrán contener deducibles. Esta póliza se hará efectiva, en caso de daños, destrucción o deterioro de las instalaciones de propiedad de FIDAE o de terceros que participen en la Feria, que eventualmente se provoquen durante el desarrollo de sus actividades de modulación en el recinto ferial (montaje, mantención y desmontaje), ya sea por actos propios o de cualquiera de sus empleados, dependientes y/o trabajadores.

En el caso de los stands, la empresa moduladora, productora, contratista u otro intermediario y/o expositor, que realicen trabajos en el recinto ferial, deberán tomar un seguro a favor de FIDAE, por eventuales daños y/o perjuicios ocasionados al interior del recinto con motivo de su participación en la Feria o a terceros participantes en ella, con motivo de sus trabajos de modulación.

La póliza de seguro de responsabilidad civil por daños deberá estar suscrita ante una compañía de seguros chilena o una aseguradora internacional con oficinas en Chile o bien si cuenta con un seguro internacional global, ésta deberá ser ENDOSADA por la duración del período ferial, a favor de la Feria Internacional del Aire y del Espacio.

Condiciones generales de la póliza bajo glosa:

- Responsabilidad Civil.
- Responsabilidad Civil de Empresas.
- Responsabilidad Civil Patronal.
- Responsabilidad Civil Cruzada.
- Responsabilidad Civil Vehicular y de Equipo Móvil.
- Responsabilidad Civil Daño Moral y Lucro Cesante.
- Responsabilidad Civil por Incendio y Explosión.
- Responsabilidad Civil de Construcción.

Los montos de cobertura de dicha póliza se aplicarán de acuerdo a las dimensiones en m² de cada proyecto especial, de la siguiente forma:

- Hasta 100 m²: USD \$20.000 (Veinte mil dólares)
- Sobre 100 m²: USD \$40.000 (Cuarenta mil dólares)

La vigencia será hasta el viernes 01.MAYO.2020

Las pólizas señaladas no podrán contener deducibles. Esta póliza se hará efectiva, en caso de daños, destrucción o deterioro de las instalaciones de propiedad de FIDAE o de terceros que participen en la Feria, que eventualmente se provoquen durante el desarrollo de sus actividades de modulación en el recinto ferial (montaje, mantención y desmontaje), ya sea por actos propios o de cualquiera de sus empleados, dependientes y/o trabajadores.

GARANTÍAS: En el caso de los chalets, la empresa moduladora, productora, contratista u otro intermediario y/o expositor, que realicen Proyectos Especiales en los chalets, deberán entregar a la Organización de FIDAE una Garantía, para el fiel cumplimiento del “Convenio para efectuar trabajos de Modulación en FIDAE”.

- Un (1) chalet: USD \$3.000 (Tres mil dólares) Ó CLP \$1.800.000 (Un millón ochocientos mil pesos)
- Dos a Tres (2 – 3) chalets: USD \$6.000 (Seis mil dólares) Ó CLP \$3.600.000 (Tres millones seiscientos mil pesos)
- Cuatro (4) o más chalets: USD \$9.000 (Nueve mil dólares) Ó CLP \$5.400.000 (Cinco millones cuatrocientos mil pesos)
- Forma de pago: Vale Vista, pago con tarjeta de crédito y/o pago en efectivo

Una vez recibido los espacios feriales por FIDAE sin novedad, se procederá a emitir un documento de aceptación y liberación de la garantía entregada por el modulador.

En el caso de los stands, la empresa moduladora, productora, contratista u otro intermediario y/o expositor, que realicen Proyectos Especiales en los halls, deberán entregar a la Organización de FIDAE una Garantía, para el fiel cumplimiento del “Convenio para efectuar trabajos de Modulación en FIDAE”.

Los montos de garantía se aplicarán de acuerdo a las dimensiones en m² de cada proyecto especial, de la siguiente forma:

- Hasta 100 m²: USD \$1.000 (mil dólares) Ó CLP \$600.000 (Seiscientos mil pesos)
- Sobre 100 m²: USD \$2.000 (dos mil dólares) Ó CLP \$1.200.000 (Un millón doscientos mil pesos)
- Forma de pago :Vale Vista, pago con tarjeta de crédito y/o pago en efectivo

Una vez recibido los espacios feriales por FIDAE sin novedad, se procederá a emitir un documento de aceptación y liberación de la garantía entregada por el modulador.

RESPONSABILIDAD: Será de exclusiva responsabilidad del EXPOSITOR el contar con todas las autorizaciones, patentes, permisos y cualquier otro requisito que sea necesario y habilitante para la exposición de sus bienes y/o servicios al interior del recinto ferial, quedando FIDAE exenta de cualquier responsabilidad al respecto. El EXPOSITOR se compromete en este acto a dar cumplimiento a lo señalado precedentemente. El EXPOSITOR libera en este acto a FIDAE de cualquier responsabilidad civil, penal o administrativa, que eventualmente se genere producto de accidentes o incidentes, de cualquier naturaleza, que provengan de su participación en la Feria con ocasión de este convenio, ya sea que afecten a su personal, otros expositores o terceros que visiten el evento ferial.

NORMATIVA Y REGLAMENTACIÓN: EL EXPOSITOR deberá dar cumplimiento a la legislación chilena en todo lo que diga relación con su participación en la Feria. EL EXPOSITOR declara conocer y aceptar en su totalidad el Reglamento General de FIDAE, el cual forma parte integrante del presente Convenio y, por tanto, se compromete a respetarlo durante su participación en la Feria.

INTERNACIÓN DE MERCADERÍAS: FIDAE 2020 extenderá el "Certificado del Expositor" para que el Expositor Directo y asociado pueda internar temporalmente sus mercaderías de exposición. No obstante, el cumplimiento de la normativa aduanera pertinente será de exclusiva responsabilidad del EXPOSITOR.

EXENCIÓN DE RESPONSABILIDAD: Si por caso fortuito o fuerza mayor, no se realizare la Feria Internacional del Aire y del Espacio, FIDAE 2020, el EXPOSITOR no tendrá derecho a indemnización o reclamo de ninguna especie.

VIGENCIA: El presente convenio entrará en vigencia una vez firmado por las partes y regirá hasta que se cumplan íntegramente las obligaciones contenidas en él. No obstante, FIDAE quedará facultada para su terminación anticipada, de pleno derecho, en los siguientes casos:

- Por incumplimiento de cualquiera de las obligaciones asumidas por el EXPOSITOR en este convenio.
- Por exigirlo el interés público o la seguridad nacional.

COMPETENCIA: Las controversias que puedan surgir entre las partes por la interpretación, aplicación y cumplimiento del presente convenio serán resueltas en armonía, mediante negociaciones directas. A falta de acuerdo, la controversia de que se trate será sometida a conocimiento y resolución de los Tribunales Ordinarios de Justicia de la ciudad de Santiago de Chile.

REPRESENTACIÓN LEGAL: La persona que firma este convenio en representación del EXPOSITOR certifica que actúa con representación legal suficiente para suscribirlo, por lo que en el evento de que ésta circunstancia no sea efectiva, el firmante se hace personalmente responsable de todas las obligaciones asumidas en virtud del presente acuerdo.

DATOS DE TRANSFERENCIA BANCARIA OBLIGATORIOS

LAS ÓRDENES DE PAGO DEBEN ENVIARSE A:

BANCO DE CRÉDITO E INVERSIONES, MIAMI BRANCH
200 SOUTH BISCAYNE BLVD., SUITE 2300 MIAMI, FL 33131 U.S.A.
ABA 066014726
SWIFT CODE : CREDUS3M
ACCOUNT MONEY MARKET : N° 210000535
BENEFICIARIO : FIDAE
MARCAR "OUR" EN EL ITEM 71

DEPÓSITO EN CHILE

CON MONEDA NACIONAL
BANCO CRÉDITO INVERSIONES, CUENTA CORRIENTE N° 10253416

CON MONEDA DÓLAR
BANCO CRÉDITO INVERSIONES, CUENTA CORRIENTE N° 11066245

LOS GASTOS DE TRANSFERENCIA SON DE COSTO Y CARGO DEL EXPOSITOR.
UNA VEZ REALIZADA LA TRANSFERENCIA, POR FAVOR ENVIAR AL EJECUTIVO COPIA DEL SWIFT ENTREGADO POR SU BANCO

FIRMA REPRESENTANTE LEGAL DE LA EMPRESA

FIRMA REPRESENTANTE LEGAL DE FIDAE

FORMULARIO DE EXPOSITOR ASOCIADO

FERIA INTERNACIONAL DEL AIRE Y DEL ESPACIO DEL 31 DE MARZO AL 5 DE ABRIL, 2020 - SANTIAGO CHILE

FECHA: _____

EL PROPÓSITO DE ESTE FORMULARIO ES OBTENER INFORMACIÓN DE LOS EXPOSITORES ASOCIADOS PARA SER INGRESADOS SIN COSTO EN EL CATÁLOGO DEL EXPOSITOR**ANTECEDENTES DEL EXPOSITOR DIRECTO**

RAZÓN SOCIAL _____
 DIRECCIÓN _____ CÓD. POSTAL _____
 CIUDAD _____ PAÍS _____
 TELÉFONO _____
 E-MAIL _____ WWW. _____
 CONTACTO _____ CARGO _____
 _____ UBICACIÓN _____

ANTECEDENTES DEL EXPOSITOR ASOCIADO

RAZÓN SOCIAL _____
 DIRECCIÓN _____ CÓD. POSTAL _____
 CIUDAD _____ PAÍS _____
 TELÉFONO _____
 E-MAIL _____ WWW. _____
 CONTACTO _____ CARGO _____
 RUBRO _____ UBICACIÓN _____
 _____ M² _____

RAZÓN SOCIAL _____
 DIRECCIÓN _____ CÓD. POSTAL _____
 CIUDAD _____ PAÍS _____
 TELÉFONO _____
 E-MAIL _____ WWW. _____
 CONTACTO _____ CARGO _____
 RUBRO _____ UBICACIÓN _____
 _____ M² _____

NOMBRE DEL REPRESENTANTE DEL EXPOSITOR DIRECTO :

FIRMA

SOLICITUD DE ESTACIONAMIENTO

FERIA INTERNACIONAL DEL AIRE Y DEL ESPACIO DEL 31 DE MARZO AL 5 DE ABRIL, 2020 - SANTIAGO CHILE

OP N°: _____

FECHA: _____

Este formulario es una orden para arrendar estacionamientos. Estos servicios serán facturados por FIDAE y deberán ser pagados según el Procedimiento indicado en la página N° 37

ANTECEDENTES DEL EXPOSITOR

RAZÓN SOCIAL _____
 DIRECCIÓN _____
 CONTACTO _____
 CARGO _____ PAÍS _____
 E-MAIL _____ TELÉFONO _____

ESTACIONAMIENTO

CANTIDAD	PRECIO USD \$	TOTAL USD \$
	170	

DATOS DE FACTURACIÓN

RAZÓN SOCIAL _____ R.U.T. _____
 DIRECCIÓN _____ CÓD. POSTAL _____
 CIUDAD _____ PAÍS _____
 ENVIAR FACTURA A _____ TELÉFONO _____

NOTA: R.U.T. es de uso exclusivo en Chile y corresponde al número fiscal de la empresa en el extranjero.

FIRMA REPRESENTANTE LEGAL DE LA EMPRESA

FIRMA REPRESENTANTE LEGAL DE FIDAE

DATOS DE TRANSFERENCIA BANCARIA OBLIGATORIOS

LAS ÓRDENES DE PAGO DEBEN ENVIARSE A:

BANCO DE CRÉDITO E INVERSIONES, MIAMI BRANCH
 200 SOUTH BISCAYNE BLVD., SUITE 2300 MIAMI, FL 33131 U.S.A.
 ABA 066014726
 SWIFT CODE : CREDUS3M
 ACCOUNT MONEY MARKET : N° 210000535
 BENEFICIARIO : FIDAE
MARCAR "OUR" EN EL ITEM 71

DEPÓSITO EN CHILE

CON MONEDA NACIONAL
 BANCO CRÉDITO INVERSIONES, CUENTA CORRIENTE N° 10253416

CON MONEDA DÓLAR
 BANCO CRÉDITO INVERSIONES, CUENTA CORRIENTE N° 11066245

**LOS GASTOS DE TRANSFERENCIA SON DE COSTO Y CARGO DEL EXPOSITOR.
 UNA VEZ REALIZADA LA TRANSFERENCIA, POR FAVOR ENVIAR AL EJECUTIVO COPIA DEL SWIFT ENTREGADO POR SU BANCO**

SOLICITUD DE SALAS DE CONFERENCIAS Y SALAS DE REUNIONES

FERIA INTERNACIONAL DEL AIRE Y DEL ESPACIO DEL 31 DE MARZO AL 5 DE ABRIL, 2020 - SANTIAGO CHILE

OP N°: _____

FECHA: _____

Este formulario es una orden para arriendo de salas de conferencias y salas de reunión. Estos servicios serán facturados por FIDAE y deberán ser pagados según el Procedimiento indicado en la página N° 37

ANTECEDENTES DEL EXPOSITOR

RAZÓN SOCIAL _____
 DIRECCIÓN _____
 CONTACTO _____
 CARGO _____ PAÍS _____
 E-MAIL _____ TELÉFONO _____

SALAS DE CONFERENCIA (valores por hora USD \$). Arriendo es en base a hora completa

Producto	Capacidad	Valor por hora USD \$
AUDITÓRIUM	400 personas	1.500
SALAS 1 a 5	100 personas	1.025
SALA 6	80 personas	820

SALA DE REUNIONES (valores por hora USD \$). Arriendo es en base a hora completa

Producto	Capacidad	Valor por hora USD \$
SALA A	16 personas	360
SALAS B, C, D y E	8 personas	200

	FECHA DE ARRIENDO	DESDE	HORA	HASTA	CONF.	TIPO REUN.	SALA	TEMA CONFERENCIA
1								
2								
3								

DATOS DE FACTURACIÓN

RAZÓN SOCIAL _____ R.U.T. _____
 DIRECCIÓN _____ CÓD. POSTAL _____
 CIUDAD _____ PAÍS _____
 ENVIAR FACTURA A _____ TELÉFONO _____

NOTA: R.U.T. es de uso exclusivo en Chile y corresponde al número fiscal de la empresa en el extranjero.

FIRMA REPRESENTANTE LEGAL DE LA EMPRESA

FIRMA REPRESENTANTE LEGAL DE FIDAE

DATOS DE TRANSFERENCIA BANCARIA OBLIGATORIOS

LAS ÓRDENES DE PAGO DEBEN ENVIARSE A:

BANCO DE CRÉDITO E INVERSIONES, MIAMI BRANCH
 200 SOUTH BISCAYNE BLVD., SUITE 2300 MIAMI, FL 33131 U.S.A.
 ABA 066014726
 SWIFT CODE : CREDUS3M
 ACCOUNT MONEY MARKET : N° 210000535
 BENEFICIARIO : FIDAE
MARCAR "OUR" EN EL ITEM 71

DEPÓSITO EN CHILE

CON MONEDA NACIONAL
 BANCO CRÉDITO INVERSIONES, CUENTA CORRIENTE N° 10253416

CON MONEDA DÓLAR
 BANCO CRÉDITO INVERSIONES, CUENTA CORRIENTE N° 11066245

LOS GASTOS DE TRANSFERENCIA SON DE COSTO Y CARGO DEL EXPOSITOR.

UNA VEZ REALIZADA LA TRANSFERENCIA, POR FAVOR ENVIAR AL EJECUTIVO COPIA DEL SWIFT ENTREGADO POR SU BANCO

SOLICITUD DE CREDENCIALES ADICIONALES PARA EXPOSITOR

FERIA INTERNACIONAL DEL AIRE Y DEL ESPACIO DEL 31 DE MARZO AL 5 DE ABRIL, 2020 - SANTIAGO CHILE

FORMULARIO

5

OP N°: _____ FECHA: _____

Este formulario es una orden para comprar credenciales adicionales. Estos servicios serán facturados por FIDAE y deberán ser pagados según el Procedimiento indicado en la página N° 37

ANTECEDENTES DEL EXPOSITOR

RAZÓN SOCIAL _____
DIRECCIÓN _____
CONTACTO _____
CARGO _____ PAÍS _____
E-MAIL _____ TELÉFONO _____

CREDECIALES EXPOSITOR

CANTIDAD	PRECIO USD \$	TOTAL USD \$
	100	

(PRECIOS IVA INCLUIDO)

NOTA:
DEBERÁ INGRESAR LOS DATOS DE LA CREDENCIAL EN
NUESTRO SERVICIO EN LÍNEA
www.fidae.cl

DATOS DE FACTURACIÓN

RAZÓN SOCIAL _____ R.U.T. _____
DIRECCIÓN _____ CÓD. POSTAL _____
CIUDAD _____ PAÍS _____
ENVIAR FACTURA A _____ TELÉFONO _____

NOTA: R.U.T. es de uso exclusivo en Chile y corresponde al número fiscal de la empresa en el extranjero.

FIRMA REPRESENTANTE LEGAL DE LA EMPRESA

FIRMA REPRESENTANTE LEGAL DE FIDAE

DATOS DE TRANSFERENCIA BANCARIA OBLIGATORIOS

LAS ÓRDENES DE PAGO DEBEN ENVIARSE A:

BANCO DE CRÉDITO E INVERSIONES, MIAMI BRANCH
200 SOUTH BISCAYNE BLVD., SUITE 2300 MIAMI, FL 33131 U.S.A.
ABA 066014726
SWIFT CODE : CREDUS3M
ACCOUNT MONEY MARKET : N° 210000535
BENEFICIARIO : FIDAE
MARCAR "OUR" EN EL ITEM 71

DEPÓSITO EN CHILE

CON MONEDA NACIONAL
BANCO CRÉDITO INVERSIONES, CUENTA CORRIENTE N° 10253416

CON MONEDA DÓLAR
BANCO CRÉDITO INVERSIONES, CUENTA CORRIENTE N° 11066245

LOS GASTOS DE TRANSFERENCIA SON DE COSTO Y CARGO DEL EXPOSITOR.
UNA VEZ REALIZADA LA TRANSFERENCIA, POR FAVOR ENVIAR AL EJECUTIVO COPIA DEL SWIFT ENTREGADO POR SU BANCO

SOLICITUD DE INTERNET Y TELEFONÍA

FERIA INTERNACIONAL DEL AIRE Y DEL ESPACIO DEL 31 DE MARZO AL 5 DE ABRIL, 2020 - SANTIAGO CHILE

OP N°: _____ FECHA: _____

Este formulario es una orden para arrendar servicios de internet y telefonía. Estos servicios serán facturados por FIDAE y deberán ser pagados según el Procedimiento indicado en la página N° 37

ANTECEDENTES DEL EXPOSITOR

RAZÓN SOCIAL _____
 DIRECCIÓN _____
 CONTACTO _____
 CARGO _____ PAÍS _____
 E-MAIL _____ TELÉFONO _____

PRODUCTO	DESCRIPCIÓN	PRECIO USD \$ (PRECIOS IVA INCLUIDO)	CANTIDAD	TOTAL
TELEFONÍA	CONSIDERA (01) LÍNEA TELEFÓNICA Y (01) APARATO TELEFÓNICO. LLAMADOS INTERNACIONALES, NACIONALES Y MÓVILES SIN COSTO PARA EL EXPOSITOR.	524		

PRODUCTO	PLAN	CONEXIONES	TIPO CONEXIÓN	DESCRIPCIÓN	PRECIO USD \$ (PRECIOS IVA INCLUIDO)	CANTIDAD	TOTAL
INTERNET STAND	2 MB	2 DISPOSITIVOS	INALÁMBRICA	VELOCIDAD BAJADA 2 Mbps VELOCIDAD SUBIDA 1 Mbps	524 *		
	4 MB	4 DISPOSITIVOS		VELOCIDAD BAJADA 4 Mbps VELOCIDAD SUBIDA 2 Mbps	1.047		

PRODUCTO	PLAN	CONEXIONES	TIPO CONEXIÓN	DESCRIPCIÓN	PRECIO USD \$ (PRECIOS IVA INCLUIDO)	CANTIDAD	TOTAL
INTERNET CHALETS	4 MB	4 DISPOSITIVOS	ALÁMBRICA	VELOCIDAD BAJADA 4 Mbps VELOCIDAD SUBIDA 2 Mbps	1.047 *		
	10 MB	10 DISPOSITIVOS	INALÁMBRICA	VELOCIDAD BAJADA 10 Mbps VELOCIDAD SUBIDA 3 Mbps	1.702		

* PLANES ESPECIALES A REQUERIMIENTO Y SEGÚN DISPONIBILIDAD

UBICACIÓN: _____ HALL: _____ STAND: _____
 CHALET: _____

DATOS DE FACTURACIÓN

RAZÓN SOCIAL _____ R.U.T. _____
 DIRECCIÓN _____ CÓD. POSTAL _____
 CIUDAD _____ PAÍS _____
 ENVIAR FACTURA A _____ TELÉFONO _____

NOTA: R.U.T. es de uso exclusivo en Chile y corresponde al número fiscal de la empresa en el extranjero.

 FIRMA REPRESENTANTE LEGAL DE LA EMPRESA

 FIRMA REPRESENTANTE LEGAL DE FIDAE

DATOS DE TRANSFERENCIA BANCARIA OBLIGATORIOS

LAS ÓRDENES DE PAGO DEBEN ENVIARSE A:

BANCO DE CRÉDITO E INVERSIONES, MIAMI BRANCH
 200 SOUTH BISCAYNE BLVD., SUITE 2300 MIAMI, FL 33131 U.S.A.
 ABA 066014726
 SWIFT CODE : CREDUS3M
 ACCOUNT MONEY MARKET : N° 210000535
 BENEFICIARIO : FIDAE
MARCAR "OUR" EN EL ITEM 71

DEPÓSITO EN CHILE

CON MONEDA NACIONAL
 BANCO CRÉDITO INVERSIONES, CUENTA CORRIENTE N° 10253416

CON MONEDA DÓLAR
 BANCO CRÉDITO INVERSIONES, CUENTA CORRIENTE N° 11066245

LOS GASTOS DE TRANSFERENCIA SON DE COSTO Y CARGO DEL EXPOSITOR.
 UNA VEZ REALIZADA LA TRANSFERENCIA, POR FAVOR ENVIAR AL EJECUTIVO COPIA DEL SWIFT ENTREGADO POR SU BANCO

SOLICITUD DE ARRIENDO DE Kw EXTRA

FERIA INTERNACIONAL DEL AIRE Y DEL ESPACIO DEL 31 DE MARZO AL 5 DE ABRIL, 2020 - SANTIAGO CHILE

OP N°: _____

FECHA: _____

Este formulario es una orden para arrendar servicios de electricidad extras. Estos servicios serán facturados por FIDAE y deberán ser pagados según el Procedimiento indicado en la página N° 37

ANTECEDENTES DEL EXPOSITOR

RAZÓN SOCIAL _____
 DIRECCIÓN _____
 CONTACTO _____
 CARGO _____ PAÍS _____
 E-MAIL _____ TELÉFONO _____

PRODUCTO	PRECIO USD \$	CANTIDAD	TOTAL
KW EXTRA MONOFÁSICO	238		
KW EXTRA TRIFÁSICO	298		

(PRECIOS IVA INCLUIDO)

DATOS DE FACTURACIÓN

RAZÓN SOCIAL _____ R.U.T. _____
 DIRECCIÓN _____ CÓD. POSTAL _____
 CIUDAD _____ PAÍS _____
 ENVIAR FACTURA A _____ TELÉFONO _____

NOTA: R.U.T. es de uso exclusivo en Chile y corresponde al número fiscal de la empresa en el extranjero.

FIRMA REPRESENTANTE LEGAL DE LA EMPRESA

FIRMA REPRESENTANTE LEGAL DE FIDAE

DATOS DE TRANSFERENCIA BANCARIA OBLIGATORIOS

LAS ÓRDENES DE PAGO DEBEN ENVIARSE A:

BANCO DE CRÉDITO E INVERSIONES, MIAMI BRANCH
 200 SOUTH BISCAYNE BLVD., SUITE 2300 MIAMI, FL 33131 U.S.A.
 ABA 066014726
 SWIFT CODE : CREDUS3M
 ACCOUNT MONEY MARKET : N° 210000535
 BENEFICIARIO : FIDAE
MARCAR "OUR" EN EL ITEM 71

DEPÓSITO EN CHILE

CON MONEDA NACIONAL
 BANCO CRÉDITO INVERSIONES, CUENTA CORRIENTE N° 10253416

CON MONEDA DÓLAR
 BANCO CRÉDITO INVERSIONES, CUENTA CORRIENTE N° 11066245

**LOS GASTOS DE TRANSFERENCIA SON DE COSTO Y CARGO DEL EXPOSITOR.
 UNA VEZ REALIZADA LA TRANSFERENCIA, POR FAVOR ENVIAR AL EJECUTIVO COPIA DEL SWIFT ENTREGADO POR SU BANCO**

CONVENIO PARA EFECTUAR TRABAJOS DE MODULACIÓN

FERIA INTERNACIONAL DEL AIRE Y DEL ESPACIO DEL 31 DE MARZO AL 5 DE ABRIL, 2020 - SANTIAGO CHILE

FORMULARIO

8

OP N°: _____

FECHA: _____

ANTECEDENTES DEL MODULADOR

RAZÓN SOCIAL	_____	R.U.T.	_____
DIRECCIÓN	_____		
CIUDAD	_____	PAÍS	_____
E-MAIL	_____	TELÉFONO	_____
CONTACTO	_____		
CARGO	_____		

NOTA: R.U.T. es de uso exclusivo en Chile y corresponde al número fiscal de la empresa en el extranjero.

EXPOSITORES A LOS CUALES EFECTUARÁ TRABAJOS DE MODULACIÓN

EXPOSITOR N°1:	_____
EXPOSITO N°2:	_____
EXPOSITOR N°3:	_____
EXPOSITOR N°4:	_____
EXPOSITOR N°5	_____

TRABAJOS A EFECTUAR

N° EXPOSITOR	ÁREA (Hall / Chalet)	UBICACIÓN	M ²	PRECIO USD \$
TOTAL M ²			_____	
			PRECIO USD \$ + IVA	_____

FIRMA REPRESENTANTE LEGAL DE LA EMPRESA

FIRMA REPRESENTANTE LEGAL DE FIDAE

DATOS DE TRANSFERENCIA BANCARIA OBLIGATORIOS

LAS ÓRDENES DE PAGO DEBEN ENVIARSE A:

BANCO DE CRÉDITO E INVERSIONES, MIAMI BRANCH
200 SOUTH BISCAYNE BLVD., SUITE 2300 MIAMI, FL 33131 U.S.A.
ABA 066014726
SWIFT CODE : CREDUS3M
ACCOUNT MONEY MARKET : N° 210000535
BENEFICIARIO : FIDAE
MARCAR "OUR" EN EL ITEM 71

DEPÓSITO EN CHILE

CON MONEDA NACIONAL
BANCO CRÉDITO INVERSIONES, CUENTA CORRIENTE N° 10253416

CON MONEDA DÓLAR
BANCO CRÉDITO INVERSIONES, CUENTA CORRIENTE N° 11066245

LOS GASTOS DE TRANSFERENCIA SON DE COSTO Y CARGO DEL EXPOSITOR.

UNA VEZ REALIZADA LA TRANSFERENCIA, POR FAVOR ENVIAR AL EJECUTIVO COPIA DEL SWIFT ENTREGADO POR SU BANCO

DISPOSICIONES DEL CONVENIO DE ARRIENDO DE ESPACIOS FERIALES (CAEF)

ALCANCE: El presente convenio es suscrito entre el Comandante del Comando Logístico de la Fuerza Aérea de Chile - Presidente del Comité Organizador de FIDAE 2020 y el EXPOSITOR, para el arriendo de uno o más espacios de exposición con que cuenta el recinto ferial.

OBJETO: El EXPOSITOR se compromete en este acto a pagar a FIDAE 2020 el precio de lista establecido en este convenio, en dólares de Estados Unidos de América o su equivalente en pesos chilenos, según el valor del Dólar Observado del día de facturación.

EXPOSITOR DIRECTO: Toda persona natural o jurídica, nacional o extranjera, que participa en FIDAE 2020, exponiendo en uno o más espacios de las áreas de exposición. El Expositor Directo podrá compartir un espacio ferial con un Expositor Asociado, lo cual deberá ser indicado en este convenio. **Si su participación en FIDAE fue gestionada por un Agente de FIDAE en el extranjero, los expositores deberán señalar en este convenio el nombre de éste.**

EXPOSITOR ASOCIADO: Toda persona natural o jurídica, nacional o extranjera, que exhibe sus productos y servicios en un espacio ferial arrendado por un Expositor Directo o un Organizador de Presentación Nacional. Los Expositores Asociados deberán ser informados por el Expositor Directo en el Formulario de Expositor Asociado (Formulario n° 2).

FORMA DE PAGO: El pago por el arriendo de Los espacios feriales será contra emisión por parte de FIDAE de la factura correspondiente de la siguiente forma:

- Para todo CAEF recibido hasta el 31 de agosto de 2019, FIDAE emitirá una factura correspondiente al 30% del total del monto del producto contratado. Dicha factura deberá ser pagada a más tardar a los 30 días corridos, contados desde su fecha de emisión.
- El 70% restante será facturado **a partir del primer día hábil de septiembre de 2019**. Dicha factura deberá ser pagada a más tardar a los 30 días corridos, contados desde su fecha de emisión.
- Para todo CAEF recibido **a partir del 1 de septiembre de 2019 y hasta el 28 de febrero de 2020**, FIDAE emitirá una factura correspondiente al 100% del valor total del producto contratado. Dicha factura deberá ser pagada a más tardar a los 15 días corridos, contados desde su fecha de emisión
- Para todo CAEF recibido **a partir del 1 de marzo de 2020**, FIDAE emitirá una factura correspondiente al 100% del valor total del producto contratado. FIDAE facturará, cobrará y entregará el producto contratado, al momento de ser efectuada y pagada la solicitud.

INCUMPLIMIENTO DE PAGO: Si el EXPOSITOR no pagare lo contratado en las fechas establecidas precedentemente, el presente convenio quedará sin efecto, ipso facto y de pleno derecho, quedando FIDAE facultada para la liberación de los espacios arrendados y a la no devolución de lo pagado por el EXPOSITOR, como una compensación por el incumplimiento del convenio.

FECHA DE ENTREGA DE ESPACIOS: Las áreas de exposición arrendadas moduladas estarán disponibles para ser entregadas al EXPOSITOR, el fin de semana anterior al día inaugural de la feria y los espacios no modulados, al menos 15 días corridos antes de dicha fecha. **Para lo anterior el EXPOSITOR de FIDAE, deberá tener pagado todo lo facturado por FIDAE, para poder recibir los productos y/o servicios arrendados.**

MODULACIÓN: Para modular, el EXPOSITOR podrá contratar cualquier empresa moduladora, la cual deberá acreditarse para poder trabajar dentro del recinto ferial, mediante la suscripción del "Convenio para efectuar trabajos de modulación en FIDAE 2020". Además, el modulador deberá pagar previo al inicio de los trabajos, la suma de USD\$ 17 IVA incluido, por m2 intervenido por el modulador. Asimismo, el modulador deberá tomar una póliza de seguro de responsabilidad civil por daños a favor de FIDAE, la que deberá ser suscrita con una compañía de seguros chilena, para responder de eventuales daños ocasionados a la Feria o a terceros participantes en ella, con motivo de sus trabajos de modulación y entregar las garantías que en cada caso corresponda (Formulario n° 8).

PÓLIZAS DE SEGUROS: En caso de los Chalets, la empresa moduladora, productora, contratista u otro intermediario y/o expositor, que realicen trabajos en el recinto ferial, deberán tomar un seguro a favor de FIDAE, por eventuales daños y/o perjuicios ocasionados al interior del recinto con motivo de su participación en la Feria o a terceros participantes en ella, con motivo de sus trabajos de modulación.

La póliza de seguro de responsabilidad civil por daños deberá estar suscrita a una compañía de seguros chilena o una aseguradora internacional con oficinas en Chile o bien si cuenta con un seguro internacional global, ésta deberá ser ENDOSADA por la duración del período ferial, a favor de la Feria Internacional del Aire y del Espacio.

Condiciones generales de la póliza bajo glosa:

- Responsabilidad Civil.
- Responsabilidad Civil de Empresas.
- Responsabilidad Civil Patronal.
- Responsabilidad Civil Cruzada.
- Responsabilidad Civil Vehicular y de Equipo Móvil.
- Responsabilidad Civil Daño Moral y Lucro Cesante.
- Responsabilidad Civil por Incendio y Explosión.
- Responsabilidad Civil de Construcción.

Los montos de cobertura de dicha póliza se aplicarán de acuerdo a la cantidad de chalets contratados, de acuerdo a lo siguiente:

- Un (1) Chalet: USD \$20.000 (Veinte mil dólares)
- Dos a Tres (2 – 3) chalets: USD \$40.000 (Cuarenta mil dólares)
- Cuatro (4) o más chalets: USD \$60.000 (Sesenta mil dólares)

Su vigencia deberá ser hasta el viernes 01.MAYO.2020

Las pólizas señaladas no podrán contener deducibles. Esta póliza se hará efectiva, en caso de daños, destrucción o deterioro de las instalaciones de propiedad de FIDAE o de terceros que participen en la Feria, que eventualmente se provoquen durante el desarrollo de sus actividades de modulación en el recinto ferial (montaje, mantención y desmontaje), ya sea por actos propios o de cualquiera de sus empleados, dependientes y/o trabajadores.

En el caso de los stands, la empresa moduladora, productora, contratista u otro intermediario y/o expositor, que realicen trabajos en el recinto ferial, deberán tomar un seguro a favor de FIDAE, por eventuales daños y/o perjuicios ocasionados al interior del recinto con motivo de su participación en la Feria o a terceros participantes en ella, con motivo de sus trabajos de modulación.

La póliza de seguro de responsabilidad civil por daños deberá estar suscrita ante una compañía de seguros chilena o una aseguradora internacional con oficinas en Chile o bien si cuenta con un seguro internacional global, ésta deberá ser ENDOSADA por la duración del período ferial, a favor de la Feria Internacional del Aire y del Espacio.

Condiciones generales de la póliza bajo glosa:

- Responsabilidad Civil.
- Responsabilidad Civil de Empresas.
- Responsabilidad Civil Patronal.
- Responsabilidad Civil Cruzada.
- Responsabilidad Civil Vehicular y de Equipo Móvil.
- Responsabilidad Civil Daño Moral y Lucro Cesante.
- Responsabilidad Civil por Incendio y Explosión.
- Responsabilidad Civil de Construcción.

Los montos de cobertura de dicha póliza se aplicarán de acuerdo a las dimensiones en m² de cada proyecto especial, de la siguiente forma:

- Hasta 100 m²: USD \$20.000 (Veinte mil dólares)
- Sobre 100 m²: USD \$40.000 (Cuarenta mil dólares)

La vigencia será hasta el viernes 01.MAYO.2020

Las pólizas señaladas no podrán contener deducibles. Esta póliza se hará efectiva, en caso de daños, destrucción o deterioro de las instalaciones de propiedad de FIDAE o de terceros que participen en la Feria, que eventualmente se provoquen durante el desarrollo de sus actividades de modulación en el recinto ferial (montaje, mantención y desmontaje), ya sea por actos propios o de cualquiera de sus empleados, dependientes y/o trabajadores.

GARANTÍAS: En el caso de los chalets, la empresa moduladora, productora, contratista u otro intermediario y/o expositor, que realicen Proyectos Especiales en los chalets, deberán entregar a la Organización de FIDAE una Garantía, para el fiel cumplimiento del “Convenio para efectuar trabajos de Modulación en FIDAE”.

- Un (1) chalet: USD \$3.000 (Tres mil dólares) Ó CLP \$1.800.000 (Un millón ochocientos mil pesos)
- Dos a Tres (2 – 3) chalets: USD \$6.000 (Seis mil dólares) Ó CLP \$3.600.000 (Tres millones seiscientos mil pesos)
- Cuatro (4) o más chalets: USD \$9.000 (Nueve mil dólares) Ó CLP \$5.400.000 (Cinco millones cuatrocientos mil pesos)
- Forma de pago: Vale Vista, pago con tarjeta de crédito y/o pago en efectivo

Una vez recibido los espacios feriales por FIDAE sin novedad, se procederá a emitir un documento de aceptación y liberación de la garantía entregada por el modulador.

En el caso de los stands, la empresa moduladora, productora, contratista u otro intermediario y/o expositor, que realicen Proyectos Especiales en los halls, deberán entregar a la Organización de FIDAE una Garantía, para el fiel cumplimiento del “Convenio para efectuar trabajos de Modulación en FIDAE”.

Los montos de garantía se aplicarán de acuerdo a las dimensiones en m² de cada proyecto especial, de la siguiente forma:

- Hasta 100 m²: USD \$1.000 (mil dólares) Ó CLP \$600.000 (Seiscientos mil pesos)
- Sobre 100 m²: USD \$2.000 (dos mil dólares) Ó CLP \$1.200.000 (Un millón doscientos mil pesos)
- Forma de pago :Vale Vista, pago con tarjeta de crédito y/o pago en efectivo

Una vez recibido los espacios feriales por FIDAE sin novedad, se procederá a emitir un documento de aceptación y liberación de la garantía entregada por el modulador.

RESPONSABILIDAD: Será de exclusiva responsabilidad del EXPOSITOR el contar con todas las autorizaciones, patentes, permisos y cualquier otro requisito que sea necesario y habilitante para la exposición de sus bienes y/o servicios al interior del recinto ferial, quedando FIDAE exenta de cualquier responsabilidad al respecto. El EXPOSITOR se compromete en este acto a dar cumplimiento a lo señalado precedentemente. El EXPOSITOR libera en este acto a FIDAE de cualquier responsabilidad civil, penal o administrativa, que eventualmente se genere producto de accidentes o incidentes, de cualquier naturaleza, que provengan de su participación en la Feria con ocasión de este convenio, ya sea que afecten a su personal, otros expositores o terceros que visiten el evento ferial.

NORMATIVA Y REGLAMENTACIÓN: EL EXPOSITOR deberá dar cumplimiento a la legislación chilena en todo lo que diga relación con su participación en la Feria. EL EXPOSITOR declara conocer y aceptar en su totalidad el Reglamento General de FIDAE, el cual forma parte integrante del presente Convenio y, por tanto, se compromete a respetarlo durante su participación en la Feria.

INTERNACIÓN DE MERCADERÍAS: FIDAE 2020 extenderá el "Certificado del Expositor" para que el Expositor Directo y asociado pueda internar temporalmente sus mercaderías de exposición. No obstante, el cumplimiento de la normativa aduanera pertinente será de exclusiva responsabilidad del EXPOSITOR.

EXENCIÓN DE RESPONSABILIDAD: Si por caso fortuito o fuerza mayor, no se realizare la Feria Internacional del Aire y del Espacio, FIDAE 2020, el EXPOSITOR no tendrá derecho a indemnización o reclamo de ninguna especie.

VIGENCIA: El presente convenio entrará en vigencia una vez firmado por las partes y regirá hasta que se cumplan íntegramente las obligaciones contenidas en él. No obstante, FIDAE quedará facultada para su terminación anticipada, de pleno derecho, en los siguientes casos:

- Por incumplimiento de cualquiera de las obligaciones asumidas por el EXPOSITOR en este convenio.
- Por exigirlo el interés público o la seguridad nacional.

COMPETENCIA: Las controversias que puedan surgir entre las partes por la interpretación, aplicación y cumplimiento del presente convenio serán resueltas en armonía, mediante negociaciones directas. A falta de acuerdo, la controversia de que se trate será sometida a conocimiento y resolución de los Tribunales Ordinarios de Justicia de la ciudad de Santiago de Chile.

REPRESENTACIÓN LEGAL: La persona que firma este convenio en representación del EXPOSITOR certifica que actúa con representación legal suficiente para suscribirlo, por lo que en el evento de que ésta circunstancia no sea efectiva, el firmante se hace personalmente responsable de todas las obligaciones asumidas en virtud del presente acuerdo.

DATOS DE TRANSFERENCIA BANCARIA OBLIGATORIOS

LAS ÓRDENES DE PAGO DEBEN ENVIARSE A:

BANCO DE CRÉDITO E INVERSIONES, MIAMI BRANCH
200 SOUTH BISCAYNE BLVD., SUITE 2300 MIAMI, FL 33131 U.S.A.
ABA 066014726
SWIFT CODE : CREDUS3M
ACCOUNT MONEY MARKET : N° 210000535
BENEFICIARIO : FIDAE
MARCAR "OUR" EN EL ITEM 71

DEPÓSITO EN CHILE

CON MONEDA NACIONAL
BANCO CRÉDITO INVERSIONES, CUENTA CORRIENTE N° 10253416

CON MONEDA DÓLAR
BANCO CRÉDITO INVERSIONES, CUENTA CORRIENTE N° 11066245

LOS GASTOS DE TRANSFERENCIA SON DE COSTO Y CARGO DEL EXPOSITOR.
UNA VEZ REALIZADA LA TRANSFERENCIA, POR FAVOR ENVIAR AL EJECUTIVO COPIA DEL SWIFT ENTREGADO POR SU BANCO

FIRMA REPRESENTANTE LEGAL DE LA EMPRESA

FIRMA REPRESENTANTE LEGAL DE FIDAE

SOLICITUD DE INVITACIÓN CÓCTEL INAUGURAL

FERIA INTERNACIONAL DEL AIRE Y DEL ESPACIO DEL 31 DE MARZO AL 5 DE ABRIL, 2020 - SANTIAGO CHILE

OP N°: _____

FECHA: _____

Este formulario es una orden para comprar invitaciones al cóctel inaugural. Estos servicios serán facturados por FIDAE y deberán ser pagados según el Procedimiento indicado en la página N° 37

ANTECEDENTES DEL EXPOSITOR

RAZÓN SOCIAL _____
 DIRECCIÓN _____
 CONTACTO _____
 CARGO _____ PAÍS _____
 E-MAIL _____ TELÉFONO _____

INVITACIONES		
CANTIDAD	PRECIO USD \$	TOTAL USD \$
	80	

(PRECIOS IVA INCLUIDO)

DATOS DE FACTURACIÓN

RAZÓN SOCIAL _____ R.U.T. _____
 DIRECCIÓN _____ CÓD. POSTAL _____
 CIUDAD _____ PAÍS _____
 ENVIAR FACTURA A _____ TELÉFONO _____

NOTA: R.U.T. es de uso exclusivo en Chile y corresponde al número fiscal de la empresa en el extranjero.

FIRMA REPRESENTANTE LEGAL DE LA EMPRESA

FIRMA REPRESENTANTE LEGAL DE FIDAE

DATOS DE TRANSFERENCIA BANCARIA OBLIGATORIOS

LAS ÓRDENES DE PAGO DEBEN ENVIARSE A:

BANCO DE CRÉDITO E INVERSIONES, MIAMI BRANCH
 200 SOUTH BISCAYNE BLVD., SUITE 2300 MIAMI, FL 33131 U.S.A.
 ABA 066014726
 SWIFT CODE : CREDUS3M
 ACCOUNT MONEY MARKET : N° 210000535
 BENEFICIARIO : FIDAE
MARCAR "OUR" EN EL ITEM 71

DEPÓSITO EN CHILE

CON MONEDA NACIONAL
 BANCO CRÉDITO INVERSIONES, CUENTA CORRIENTE N° 10253416

CON MONEDA DÓLAR
 BANCO CRÉDITO INVERSIONES, CUENTA CORRIENTE N° 11066245

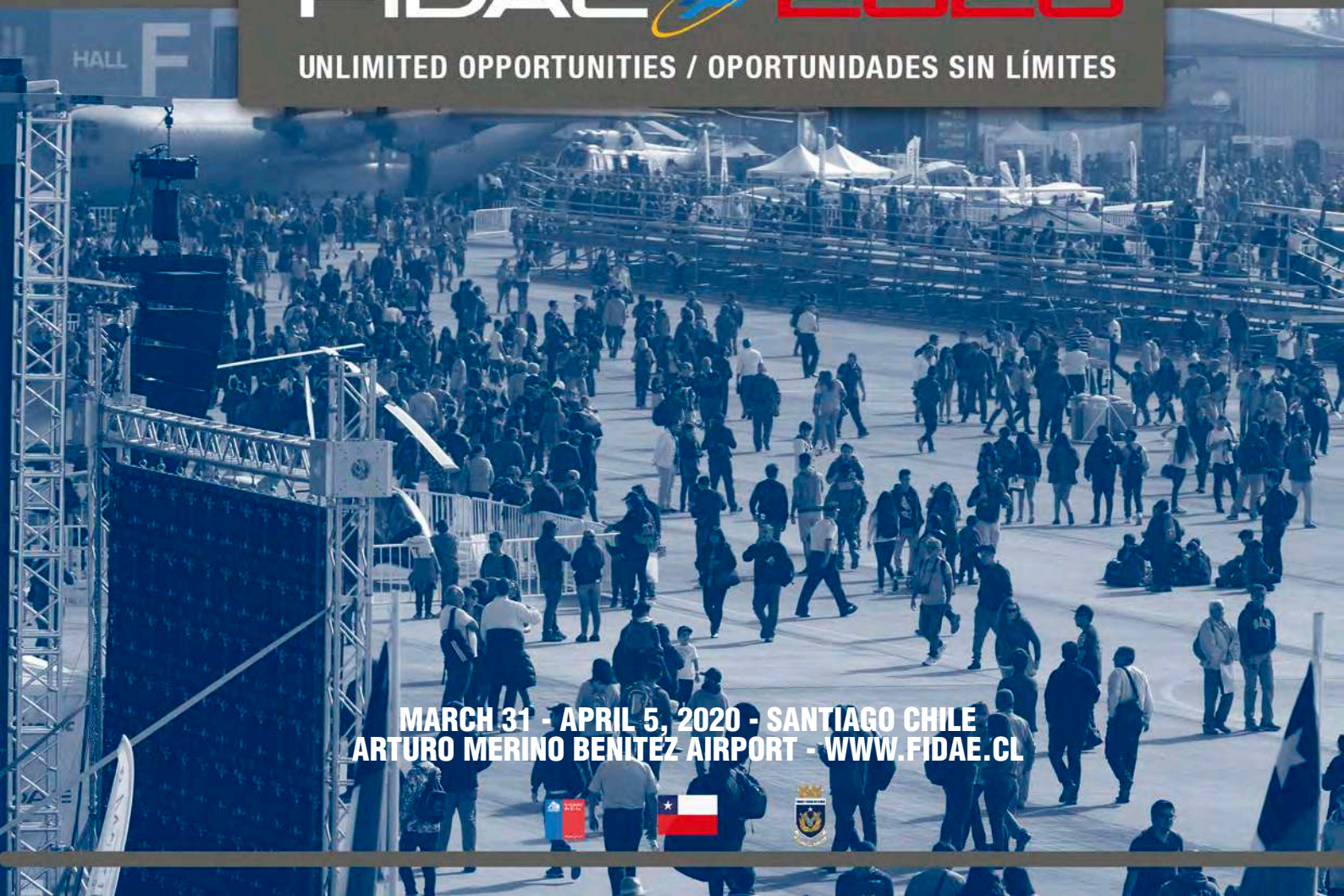
LOS GASTOS DE TRANSFERENCIA SON DE COSTO Y CARGO DEL EXPOSITOR.

UNA VEZ REALIZADA LA TRANSFERENCIA, POR FAVOR ENVIAR AL EJECUTIVO COPIA DEL SWIFT ENTREGADO POR SU BANCO



FIDAE 2020

UNLIMITED OPPORTUNITIES / OPORTUNIDADES SIN LÍMITES



**MARCH 31 - APRIL 5, 2020 - SANTIAGO CHILE
ARTURO MERINO BENITEZ AIRPORT - WWW.FIDAE.CL**

